

Zurich, le 23 avril 2021

## **Les actionnaires de Swiss Life approuvent toutes les propositions du conseil d'administration**

**Lors de l'assemblée générale ordinaire de Swiss Life Holding SA qui s'est tenue aujourd'hui, les actionnaires ont approuvé toutes les propositions du conseil d'administration, y compris la distribution de dividendes d'un montant total de 21,00 francs brut par action nominative.**

En raison de la situation liée au coronavirus, l'assemblée générale ordinaire de Swiss Life Holding SA s'est tenue au siège principal de Swiss Life à Zurich, sans la présence physique des actionnaires. Au préalable, Swiss Life avait demandé à ses actionnaires de faire exercer leur droit de vote par le représentant indépendant compte tenu de la situation particulière. Au total, le représentant indépendant a représenté 13,675 millions de voix attribuées aux actions (42,71% du capital-actions).

Les actionnaires ont approuvé à 99,8% le dividende ordinaire de 21,00 francs brut par action nominative proposé pour l'exercice 2020. La distribution du dividende ordinaire sera versée à la date de valeur du 29 avril 2021 sur la base de l'approbation donnée lors de l'assemblée générale. L'assemblée générale a confirmé Rolf Dörig en tant que président du conseil d'administration et a réélu les autres membres du conseil d'administration pour un mandat supplémentaire d'un an. Ayant atteint la limite d'âge réglementaire, le vice-président Frank Schneuwlin s'est retiré du conseil d'administration de Swiss Life après y avoir siégé 12 ans. Le conseil d'administration et le directoire du groupe le remercient vivement pour le grand et précieux engagement dont il a fait preuve durant toutes ces années au service au Swiss Life. Klaus Tschütscher devient le nouveau vice-président.

Les discours du président du conseil d'administration Rolf Dörig et du CEO Patrick Frost peuvent être consultés à l'adresse [www.swisslife.com/gv](http://www.swisslife.com/gv).

### **Publication du rapport sur la situation financière**

Swiss Life a également publié aujourd'hui le rapport sur la situation financière. Ce rapport

complémentaire au rapport de gestion 2020 qui a déjà été publié comporte des données sur l'activité opérationnelle, la gouvernance, la gestion des risques ainsi que des informations sur la solvabilité de Swiss Life. Il est dès à présent consultable en ligne à l'adresse [www.swisslife.com/results](http://www.swisslife.com/results).

## Informations

### Media Relations

Téléphone +41 43 284 77 77  
media.relations@swisslife.ch

### Investor Relations

Téléphone +41 43 284 52 76  
investor.relations@swisslife.ch

[www.swisslife.com](http://www.swisslife.com)

### Suivez-nous sur Twitter

[@swisslife\\_group](https://twitter.com/swisslife_group)

### Informations complémentaires

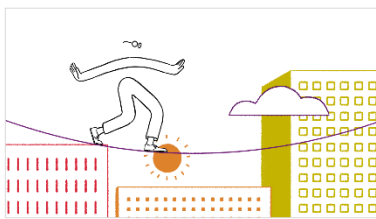
Vous trouverez tous les communiqués de presse à l'adresse [swisslife.ch/communiques](http://swisslife.ch/communiques)

## Swiss Life

Le groupe Swiss Life est l'un des leaders européens en termes de solutions complètes en prévoyance globale et en finances. Sur ses marchés clés, la Suisse, la France et l'Allemagne, Swiss Life propose aux particuliers et aux entreprises un conseil personnalisé et complet de même qu'un large choix de produits de sa conception et de produits de ses partenaires via des agents appartenant à son réseau ou des partenaires de distribution tels que des courtiers et des banques.

Les conseillers Swiss Life Select, Tecis, Horbach, Proventus, Fincentrum et Chase de Vere choisissent les produits du marché adaptés à leurs clients selon l'approche « Best Select ». Swiss Life Asset Managers propose des solutions de placement et de gestion d'actifs aux investisseurs privés et institutionnels. Swiss Life offre également des solutions de prévoyance en faveur du personnel aux multinationales, et des produits de prévoyance structurés aux particuliers fortunés.

Swiss Life Holding SA, domiciliée à Zurich, trouve son origine dans la Caisse de Rentes Suisse (Schweizerische Rentenanstalt), fondée en 1857. L'action de Swiss Life Holding SA est cotée à la bourse suisse SIX Swiss Exchange (SLHN). Le groupe Swiss Life détient également les filiales Livit, Corpus Sireo, Beos, Mayfair Capital et Fontavis. Il emploie environ 9800 collaborateurs et dispose d'un réseau de conseillers d'environ 15 800 conseillers.



[Film d'entreprise de Swiss Life](#)

### Cautionary statement regarding forward-looking information

This publication contains specific forward-looking statements, e.g. statements including terms like “believe”, “assume”, “expect” or similar expressions. Such forward-looking statements, by their nature, are subject to known and unknown risks, uncertainties

and other important factors. These may result in a substantial divergence between the actual results, developments and expectations of Swiss Life and those explicitly or implicitly described in these forward-looking statements. Given these uncertainties, the reader is reminded that these statements are merely projections and should not be overvalued. Neither Swiss Life nor its Members of the Board of Directors, executive managers, managers, employees or external advisors nor any other person associated with Swiss Life or with any other relationship to the company makes any express or implied representation or warranty as to the correctness or completeness of the information contained in this publication. Swiss Life and the abovementioned persons shall not be liable under any circumstances for any direct or indirect loss resulting from the use of this information. Furthermore, Swiss Life undertakes no obligation to publicly update or change any of these forward-looking statements, or to adjust them to reflect new information, future events, developments or similar.