

Zurigo, 23 aprile 2021

Gli azionisti di Swiss Life approvano tutte le proposte del consiglio d'amministrazione

In occasione dell'odierna assemblea generale ordinaria di Swiss Life Holding SA, gli azionisti hanno approvato tutte le proposte del consiglio d'amministrazione e quindi anche la distribuzione dei dividendi pari a un totale di 21.00 franchi lordi per azione nominativa.

A causa della situazione legata alla pandemia di coronavirus, l'assemblea generale ordinaria di Swiss Life Holding SA si è tenuta, senza la partecipazione fisica degli azionisti, presso la sede centrale di Swiss Life a Zurigo. In considerazione della situazione fuori dall'ordinario, prima dell'assemblea generale Swiss Life aveva invitato i propri azionisti a far esercitare il proprio diritto di voto dal rappresentante indipendente. Il rappresentante indipendente ha deposto complessivamente 13,675 milioni di voti azionari (42,71% del capitale azionario).

Con 99,8%, gli azionisti hanno approvato il dividendo ordinario richiesto per l'esercizio 2020, pari a 21.00 franchi lordi per azione nominativa. In seguito ad approvazione all'assemblea generale, la distribuzione complessiva del dividendo ordinario sarà versata con valuta 29 aprile 2021.

L'assemblea generale ha confermato Rolf Dörig quale presidente del consiglio d'amministrazione ed eletto anche gli altri membri del consiglio d'amministrazione per un ulteriore mandato di un anno. Il vicepresidente, Frank Schneulin, lascia il consiglio d'amministrazione di Swiss Life, dopo averne fatto parte per dodici anni, perché ha raggiunto il limite d'età previsto dal regolamento. Consiglio d'amministrazione e direzione del gruppo lo ringraziano caldamente per l'infaticabile impegno e i tanti anni dedicati a favorire il successo di Swiss Life. Il nuovo vicepresidente sarà Klaus Tschüscher.

I discorsi del presidente del consiglio d'amministrazione Rolf Dörig e del CEO Patrick Frost sono reperibili al sito www.swisslife.com/aqm.

Pubblicazione del rapporto sulla situazione finanziaria

Inoltre Swiss Life ha pubblicato oggi il rapporto sulla situazione finanziaria. La pubblicazione contiene informazioni complementari alla relazione sulla gestione per il 2020, già pubblicata, e

fornisce, accanto ai dati relativi alla gestione operativa, alla governance e alla gestione del rischio, anche informazioni sulla solvibilità di Swiss Life. Il documento è consultabile da subito al sito web www.swisslife.com/results.

Informazioni

Media Relations

Telefono +41 43 284 77 77
media.relations@swisslife.ch

Investor Relations

Telefono +41 43 284 52 76
investor.relations@swisslife.ch

www.swisslife.com

Seguitemi su Twitter

[@swisslife_group](https://twitter.com/swisslife_group)

Ulteriori informazioni

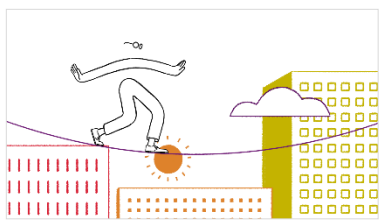
Trovate tutti i comunicati stampa all'indirizzo swisslife.ch/comunicatistampa

Swiss Life

Il gruppo Swiss Life è un primario offerente di soluzioni previdenziali e finanziarie globali a livello europeo. Nei mercati principali Svizzera, Francia e Germania, Swiss Life, tramite i propri agenti nonché vari partner di vendita (broker e banche), offre alla sua clientela privata e aziendale una consulenza completa e individuale e un'ampia gamma di prodotti propri e di partner.

I consulenti di Swiss Life Select, Tecis, Horbach, Proventus, Fincentrum e Chase de Vere selezionano sul mercato i prodotti adeguati per i clienti, secondo l'approccio Best Select. Swiss Life Asset Managers offre a investitori istituzionali e privati accesso a soluzioni d'investimento e di gestione patrimoniale. Swiss Life assiste sia gruppi multinazionali, con soluzioni di previdenza a favore del personale, sia clienti privati benestanti, con prodotti di previdenza strutturati.

Swiss Life Holding SA, con sede a Zurigo, trae le sue origini dalla Società svizzera di Assicurazioni generali sulla vita dell'uomo fondata nel 1857. L'azione di Swiss Life Holding SA è quotata allo SIX Swiss Exchange (SLHN). Fanno parte del gruppo Swiss Life anche le controllate Livit, Corpus Sireo, Beos, Mayfair Capital e Fontavis. Il gruppo dà lavoro a circa 9800 collaboratori e dispone di una rete di vendita di circa 15 800 consulenti.



[Filmato su Swiss Life](#)

Cautionary statement regarding forward-looking information

This publication contains specific forward-looking statements, e.g. statements including terms like “believe”, “assume”, “expect” or similar expressions. Such forward-looking statements, by their nature, are subject to known and unknown risks, uncertainties and other important factors. These may result in a substantial divergence between the actual results, developments and

expectations of Swiss Life and those explicitly or implicitly described in these forward-looking statements. Given these uncertainties, the reader is reminded that these statements are merely projections and should not be overvalued. Neither Swiss Life nor its Members of the Board of Directors, executive managers, managers, employees or external advisors nor any other person associated with Swiss Life or with any other relationship to the company makes any express or implied representation or warranty as to the correctness or completeness of the information contained in this publication. Swiss Life and the abovementioned persons shall not be liable under any circumstances for any direct or indirect loss resulting from the use of this information. Furthermore, Swiss Life undertakes no obligation to publicly update or change any of these forward-looking statements, or to adjust them to reflect new information, future events, developments or similar.