



SwissLife

*Anfangen, wo
Zukunft beginnt.*

*Sie suchen eine Karriere mit Zukunft?
Dann bereichern Sie unser Swiss Life-Team.*

Swiss Life investiert in die Zukunft ihrer Mitarbeitenden. Und Sie?

Wer die Zukunft ernst nimmt, investiert in sie. Swiss Life schaut nach 150 Jahren zuversichtlicher denn je nach vorne. Denn dort bieten sich grosse Chancen. Für uns als Unternehmen. Und für unsere Mitarbeitenden.

Swiss Life ist eine Spezialistin für Lebensversicherungen und Vorsorgelösungen von Weltruf. Wir wissen, wem sie dies auch und gerade zu verdanken hat, nämlich ihren Mitarbeitenden. Ihr Know-how und ihre Leidenschaft machen die Qualität unserer Dienstleistungen aus. Damit unsere Mitarbeitenden ihr Bestes geben können, sorgen wir für ein angenehmes und konstruktives Arbeitsumfeld. Nämlich eine Kultur des Miteinanders, Ehrgeiz gepaart mit Respekt. Und das wiederum trägt dazu bei, dass Swiss Life als Arbeitgeberin einen hervorragenden Ruf genießt.

Wir bewegen uns in einem Markt mit Wachstumspotenzial. Da werden verschiedene Talente gebraucht. Kein Wunder ist Swiss Life ein Unternehmen der 100 Berufe! Ob Verkauf, Accounting & Controlling, Informatik, Asset Management, Financial Services, Legal & Compliance, Marketing & Kommunikation, Human Resources oder Project Manager – wir unterstützen den Berufsweg eines jeden Mitarbeitenden. Für eine gemeinsame und nachhaltige Zukunft.





Wir schaffen Erfolge. Miteinander.

Um eine erfolgreiche Zukunft gestalten zu können, müssen alle an einem Strang ziehen. Als Unternehmen zusammen mit den Kunden. Und als Arbeitgeberin zusammen mit den Mitarbeitenden. Swiss Life sieht in der Zukunftsfähigkeit den Kern ihres Handelns: da zu sein als Partnerin von Kunden und Mitarbeitenden.

Unsere Kunden vertrauen Swiss Life ihre Zukunft nun schon seit 150 Jahren an. Die Verantwortung ist also riesig. Das Vertrauen enorm. Wir sehen uns deshalb nicht nur als echte Partnerin – wir sind es. Wir wollen, dass sich unsere Kunden gut bei uns aufgehoben fühlen. Wir geben ihnen das Gefühl, dass Zukunft etwas ist, auf das man sich freuen kann.

«Seit ich bei Swiss Life arbeite, habe ich wirklich das Gefühl, für Kunden etwas zu machen, was für sie wichtig ist.»

C. S., Portfolio Manager

Zuverlässigkeit beweisen – so handeln wir.

Für einen Anbieter von Vorsorgelösungen und Lebensversicherungen gibt es nichts Wichtigeres als Zuverlässigkeit. Damit ist klar, welche grosse Verantwortung Swiss Life in die Hände ihrer Mitarbeitenden legt. Denn sie sind es, die dieses Versprechen einlösen. Und sie tun das vorbildlich. Indem sie auch gegenseitig immer füreinander da sind und sich mit Kolleginnen und Kollegen, auch solchen aus anderen Fachbereichen, austauschen. Das ist gelebte Zuverlässigkeit.

Individualität fördern – so denken wir.

Unsere Policen haben zwar Nummern. Unsere Kunden aber sind keine. Und genauso verhält es sich mit unseren Mitarbeitenden. Wir suchen keine grauen Mäuse. Wir brauchen Kolleginnen und Kollegen, die selbst Verantwortung übernehmen, die im Rahmen ihrer Möglichkeiten Dinge selbst gestalten wollen. Man braucht dafür nicht immer einer Meinung zu sein. Vielfalt belebt. Aber nur wenn gegenseitiger Respekt das Klima prägt. Diese Form des individuellen Miteinanders ist eine wesentliche Basis unserer Arbeitskultur.

Zuversicht schaffen – so fühlen wir.

Für die Zukunft unserer Kunden können wir uns nur dann optimal einsetzen, wenn wir zuerst auch Zuversicht für die Mitarbeitenden schaffen. Bei uns sind Fachwissen und Leidenschaft dabei zwei Grundpfeiler. Und: Wir begleiten nicht nur unsere Kunden als echte Partnerin. Swiss Life sieht auch im Verhältnis zu ihren Mitarbeitenden eine Partnerschaft. Seit unserem Bestehen konnten wir beweisen, dass wir damit richtig liegen: Swiss Life zählt zu den beliebtesten Arbeitgebern.

So arbeiten wir. An der Zukunft.

Nur weil es wie eine Floskel klingt, heisst das noch lange nicht, dass es Swiss Life damit nicht ernst ist: Es sind die Mitarbeitenden, die unseren Erfolg ausmachen. Über alle Positionen hinweg, durch alle Abteilungen hindurch.

Unser Arbeitsklima bietet die Möglichkeit, sich zu entfalten.

Wir wissen, dass Ideen das Kapital der Zukunft sind. Deshalb pflegen wir einen Umgang des Austausches. Für uns ist Einigkeit keine Herausforderung. Denn erst unterschiedliche Meinungen führen zu guten Lösungen. Diese Form des Miteinanders erfordert Respekt und echte Kollegialität. Erfolg sehen wir so als das Ergebnis gemeinsamer Anstrengungen.

Unsere Mitarbeitenden sollen Kompetenzen haben, vor allem auch soziale.

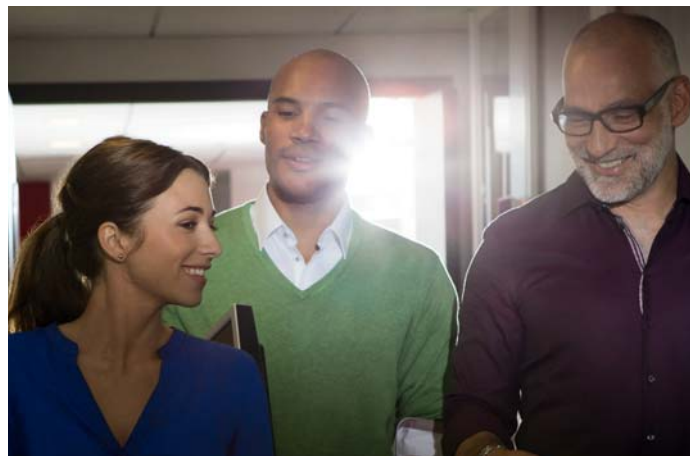
Wenn Menschen miteinander arbeiten, spielt die Sozialkompetenz eine ganz entscheidende Rolle. Da nützen die besten Abschlüsse nichts, wenn der Mensch das Herz nicht am rechten Fleck hat. Gegenseitiger Respekt und Offenheit sind die Grundlage unseres Arbeitsklimas. Irgendwie ist es ja logisch, dass ein Unternehmen, das sich um die Zukunft der Menschen kümmert, sich diesem Grundsatz verpflichtet sieht.

Wir pflegen eine Kultur des Dialogs.

Das beginnt damit, dass die Mitarbeitenden von Swiss Life einen unkomplizierten Stil vorleben. In einer offenen Art, die Arbeit und alles, was damit zusammenhängt, anzugehen. Dinge werden beim Namen genannt. Es gilt das gute alte «We agree to disagree». So erst finden wir zu Lösungen, die neuen Aspekten gerecht werden können. Als Mitarbeitender sind Sie ein wichtiger Teil von Swiss Life. Dazu gehört auch Ihre Meinung.

Wo die Zukunft das Ziel ist, entwickeln sich die Mitarbeitenden weiter.

Swiss Life ist auf Fachwissen und Kompetenzen aus verschiedenen Disziplinen angewiesen. Dieses Potenzial schöpfen wir nicht nur voll aus. Wir unterstützen unsere Mitarbeitenden auch durch Weiterbildung dabei, sich weiterzuentwickeln, beruflich wie auch persönlich. Es geht bei Swiss Life



«Muss ich viel vom Versicherungsgeschäft verstehen, um gutes Marketing für Swiss Life zu machen? Ich verstehe etwas vom Leben.»

P. M., Key Account Manager

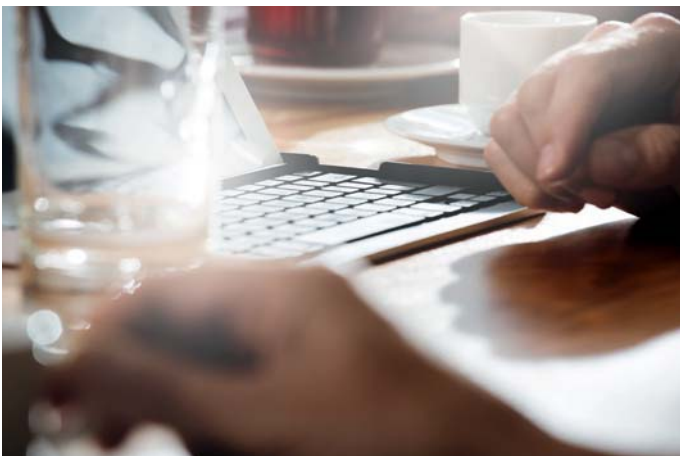
schliesslich immer um die Zukunft von Menschen. Dieser Verantwortung begegnen wir mit Engagement, auch unseren Mitarbeitenden – vom Lehrling bis zur Führungskraft – gegenüber.

Leadership ist Entrepreneurship.

Bei Swiss Life sollen Führungskräfte Erfolge nicht verwalten. Sie sollen neue generieren. Ihre Fähigkeiten sind ganz entscheidend für die Zukunft unseres Unternehmens. Und damit auch wieder für alle Mitarbeitenden. Unsere Führungskräfte verstehen es, Mitarbeitenden selbständiges Arbeiten zu ermöglichen, ihnen Anerkennung und Wertschätzung entgegenzubringen und sie so zu unterstützen, dass sie sich in ihrem Job wohlfühlen. Sie handeln letzten Endes wie Entrepreneure. Für eine nachhaltige Zukunft des Unternehmens.

Zukunft ist machbar. Indem wir uns wandeln.

Wo Erfolg gesucht wird, wird er auch gemessen. Swiss Life pflegt eine offene und ehrliche Feedback-Kultur. Feedback geben wir unseren Mitarbeitenden auch zu ihren Leistungen. Regelmässige Mitarbeitergespräche sind Ausdruck unserer konsequenten Orientierung an Resultaten. Selbstverständlich besteht unser Feedback nicht nur aus Worten. Gute Leistungen honorieren wir mit einem attraktiven Entlohnungssystem und interessanten Entwicklungsmöglichkeiten. So wie wir die Arbeitsbedingungen dem Wandel anpassen – Vertrauensarbeitszeit, Ziel- und Ergebnisorientierung sind hier die Stichworte. Und wir modifizieren auch unsere Prozesse im Sinne der Zielerreichung und der Mitarbeiterzufriedenheit. Darauf kann sich jeder Mitarbeitende von uns verlassen. Eine Zukunft lang.





Viele Chancen. Eine Zukunft.

Bei einem Lebensversicherer zu arbeiten, kann sehr spannend sein. Jedenfalls, wenn es sich dabei um Swiss Life handelt. Dass man Grosses vorhat, merkt man: Bei uns herrscht ein besonderer Spirit, der sich durch alle Bereiche und Hierarchiestufen zieht.

Wie vielfältig und spannend das Versicherungsgeschäft ist, zeigt sich auch daran, wie viele Berufe unter dem Dach von Swiss Life vereinigt sind. Es sind über 100. Und damit bietet Swiss Life zahlreiche Möglichkeiten, Karriere zu machen. Je nach Charakter, Erfahrung und Ausbildung finden Sie hier genau diejenige, die auch Ihrer beruflichen Zukunft den Weg ebnet:

Aussendienst.

Sie sind der Macher-Typ, der erfolgreich seinen Weg geht? Sie brauchen die Eigenverantwortung, um so richtig auf Touren zu kommen. Sie verbinden das Verkäuferische mit einer hohen Sozialkompetenz. Und Sie sind es gewohnt, sich an Ihren Leistungen messen und bezahlen zu lassen.

Berufserfahrene.

Manches kann man lernen. Erfahrung muss man sammeln. Swiss Life zählt auf Experten, die Professionalität leben. Wenn Sie zu den Controllern, Risk-Management-Spezialisten oder Marketing-Leadern gehören, die sich immer auch noch weiterentwickeln wollen, dann sind Sie bei Swiss Life genau richtig.

Berufseinsteiger.

Sie brennen darauf, endlich loszulegen? Dann beginnen Sie dort, wo es Zukunft gibt. Wir unterstützen Sie dabei, Ihr Wissen und Ihre Fähigkeiten im Berufsleben erfolgreich umzusetzen. Eine Laufbahn lang.

Lernende und Praktikanten.

Swiss Life genießt einen hervorragenden Ruf als Ausbilderin. Und das zu Recht. Sie ist der ideale Start für alle, die sich ein solides Fundament für ihren beruflichen Weg schaffen wollen.

«Wenn es um die Sache geht, darum, dass ein Team gemeinsam etwas umsetzt, dann merkt man das der Arbeit einfach an. Ich denke, das spüren auch unsere Kunden.»

I. S., Vorsorgeberater

So unterschiedlich die Berufe bei Swiss Life auch sind. Allen Mitarbeitenden – und wir meinen da wirklich allen – ist gemeinsam, dass sie ein Klima des Respekts, des Austausches und der Hilfsbereitschaft pflegen. Die persönliche und berufliche Entwicklung fördern wir. Leistungsbereitschaft fordern wir. Zuverlässigkeit beweisen wir. Für eine Zukunft, in der wir gemeinsam nachhaltig wachsen. Werden Sie Teil dieses einzigartigen Teams. Jetzt.

Das können Sie von uns erwarten.

Swiss Life fühlt sich der Zukunft verpflichtet. Der ihrer Kunden. Und dann vor allem der ihrer Mitarbeitenden. Das führt dazu, dass Swiss Life eine Arbeitgeberin ist, die sich dem Beitrag ihrer Mitarbeitenden zum Erfolg sehr bewusst ist. Nur weil es Arbeit ist, heisst das nicht, dass das Leben darin nicht stattfindet.

Entwicklung.

Swiss Life entwickelt die beruflichen und persönlichen Kompetenzen jedes Mitarbeitenden kontinuierlich weiter. Wissen wird erweitert und vertieft. Der Austausch mit Kolleginnen und Kollegen wird gefördert. Als Mitarbeitender bei Swiss Life bleiben Sie nicht stehen. Stattdessen wachsen Sie und, wir sagen das mit Stolz, Sie werden so ein gesuchter Spezialist.

Verantwortung.

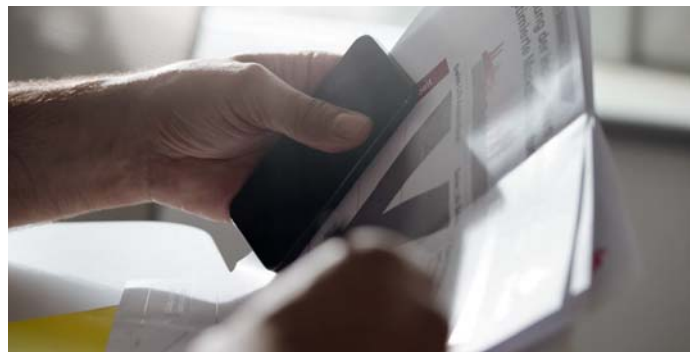
Swiss Life möchte, dass Unternehmen und Mitarbeitende wechselseitig voneinander profitieren. Wir haben gesehen, dass unsere Mitarbeitenden dann am produktivsten sind, wenn man sie entsprechend fordert. Auch und gerade mit Verantwortung. Sukzessive übernehmen Sie immer komplexere Aufgaben und zusätzliche Verantwortung. Auch solche für Ihre Kolleginnen und Kollegen und deren Entwicklung.

Weiterkommen.

Mit dem entsprechenden Engagement ist eine Laufbahn bei Swiss Life sehr vielversprechend. In Feedbackrunden werden Ziele gesetzt und Qualifikationen besprochen. Sie steigen in Ihrer Funktion auf. Sie machen Ihre Karriereschritte entlang einer Fach-, Projekt- oder Führungslaufbahn. Mitarbeitende, die eine Führungskarriere verfolgen und Potenzial für sehr anspruchsvolle Aufgaben zeigen, fördern wir in einem berufsbegleitenden Talent-Development-Programm. Es liegt ganz bei Ihnen, wie Ihre Zukunft bei Swiss Life aussieht.

Balance.

Wer uns viel gibt, dem geben wir auch viel zurück. Wir setzen uns dafür ein, dass Ihr Privatleben nicht zu kurz kommt. Wir möchten, dass Sie Zeit für sich und Ihre Kinder haben, für Hobbys und für die Welt um uns herum. Ausgewogenheit zwischen Job und Freizeit erachten wir als Schlüssel zum individuellen Erfolg und Wohlbefinden. Wann immer es die Funktion und die Position zulassen, werden wir individuellen Bedürfnissen mit flexiblen Arbeitszeitmodellen gerecht.



Wenn Sie sich für eine Position interessieren, nehmen Sie mit uns Kontakt auf. Wir erörtern gemeinsam Ihre und unsere Vorstellungen und wie wir diese umsetzen können. Arbeiten bei Swiss Life heisst an der eigenen Zukunft arbeiten. Wann fangen Sie damit an?

Ein Unternehmen, viel Zukunft.

Swiss Life-Gruppe: www.swisslife.com/karriere
Swiss Life Schweiz: www.swisslife.ch/karriere
Swiss Life Asset Managers: www.swisslife-am.com/karriere
Swiss Life International: www.swisslife.com/internationalcareers

Erfahren Sie mehr.

So fängt Zukunft an.

*Swiss Life AG
General-Guisan-Quai 40
Postfach
8022 Zürich
www.swisslife.ch/karriere*