

Zurigo, 22 aprile 2022

Gli azionisti di Swiss Life approvano tutte le proposte del consiglio d'amministrazione

In occasione dell'odierna assemblea generale ordinaria di Swiss Life Holding SA, le azioniste e gli azionisti hanno approvato tutte le proposte del consiglio d'amministrazione e quindi anche la distribuzione dei dividendi pari a 25.00 franchi lordi per azione nominativa. La signora Monika Bütler è stata eletta quale nuovo membro in seno al consiglio d'amministrazione.

All'assemblea generale ordinaria tenutasi all'Hallenstadion di Zurigo hanno partecipato circa 1 020 azionisti. Era rappresentato un totale di 13,95 milioni di voti azionari (44,23% del capitale azionario).

Con una percentuale del 99,82%, gli azionisti hanno approvato il dividendo ordinario proposto per l'esercizio 2021, pari a 25.00 franchi lordi per azione nominativa. La distribuzione del dividendo ordinario sarà effettuata con valuta 28 aprile 2022. L'assemblea generale ha confermato Rolf Dörig quale presidente del consiglio d'amministrazione ed eletto anche gli altri membri del consiglio d'amministrazione per un ulteriore mandato di un anno. La signora prof. dr. dr. h.c. Monika Bütler è stata eletta quale nuovo membro in seno al consiglio d'amministrazione.

I discorsi del presidente del consiglio d'amministrazione Rolf Dörig e del CEO Patrick Frost sono reperibili al sito www.swisslife.com/agm.

Informazioni

Media Relations

Telefono +41 43 284 77 77
media.relations@swisslife.ch

Investor Relations

Telefono +41 43 284 52 76
investor.relations@swisslife.ch

www.swisslife.com

Seguiteci su Twitter

[@swisslife_group](https://twitter.com/swisslife_group)

Ulteriori informazioni

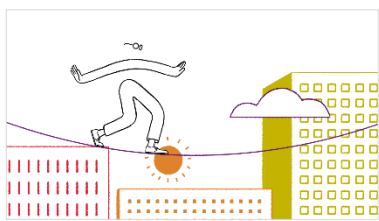
Trovate tutti i comunicati stampa all'indirizzo swisslife.ch/comunicatistampa

Swiss Life

Il gruppo Swiss Life è un primario offerente di soluzioni previdenziali e finanziarie globali a livello europeo. Nei mercati principali Svizzera, Francia e Germania, Swiss Life, tramite i propri agenti nonché vari partner di vendita (broker e banche), offre alla sua clientela privata e aziendale una consulenza completa e individuale e un'ampia gamma di prodotti propri e di partner.

I consulenti di Swiss Life Select, Tecis, Horbach, Proventus, Fincentrum e Chase de Vere selezionano sul mercato i prodotti adeguati per i clienti, secondo l'approccio Best Select. Swiss Life Asset Managers offre a investitori istituzionali e privati accesso a soluzioni d'investimento e di gestione patrimoniale. Swiss Life assiste sia gruppi multinazionali, con soluzioni di previdenza a favore del personale, sia clienti privati benestanti, con prodotti di previdenza strutturati.

Swiss Life Holding SA, con sede a Zurigo, trae le sue origini dalla Società svizzera di Assicurazioni generali sulla vita dell'uomo fondata nel 1857. L'azione di Swiss Life Holding SA è quotata allo SIX Swiss Exchange (SLHN). Fanno parte del gruppo Swiss Life anche diverse controllate. Il gruppo dà lavoro a circa 10 000 collaboratori e dispone di una rete di vendita di oltre 17 000 consulenti.



[Filmato su Swiss Life](#)

Cautionary statement regarding forward-looking information

This publication contains specific forward-looking statements, e.g. statements including terms like “believe”, “assume”, “expect” or similar expressions. Such forward-looking statements, by their nature, are subject to known and unknown risks, uncertainties and other important factors. These may result in a substantial divergence between the actual results, developments and expectations of Swiss Life and those explicitly or implicitly described in these forward-looking statements. Given these uncertainties, the reader is reminded that these statements are merely projections and should not be overvalued. Neither Swiss Life nor its Members of the Board of Directors, executive managers, managers, employees or external advisors nor any other person associated with Swiss Life or with any other relationship to the company makes any express or implied representation or warranty as to the correctness or completeness of the information contained in this publication. Swiss Life and the abovementioned persons shall not be liable under any circumstances for any direct or indirect loss resulting from the use of this information. Furthermore, Swiss Life undertakes no obligation to publicly update or change any of these forward-looking statements, or to adjust them to reflect new information, future events, developments or similar.