

Zürich, 22. Mai 2024
Ad hoc-Mitteilung gemäss Art. 53 KR

Swiss Life steigert im ersten Quartal 2024 die Fee-Erträge um 11%

- **Fee-Erträge: CHF 639 Millionen (plus 11% in lokaler Währung)**
- **Prämieneinnahmen: CHF 7,5 Milliarden (plus 2% in lokaler Währung)**
- **Direkte Anlageerträge: CHF 1024 Millionen (Vorjahresperiode: CHF 937 Millionen)**
- **SST-Quote per 31. März 2024: rund 210% (1. Januar 2024: 212%)**

«Swiss Life ist gut in das Geschäftsjahr 2024 gestartet», sagt Matthias Aellig, Group CEO von Swiss Life. «Wir konnten im ersten Quartal 2024 eine markante Steigerung bei den Fee-Erträgen erzielen. Somit sind wir mit unserem Unternehmensprogramm «Swiss Life 2024» weiterhin gut auf Kurs, um alle Finanzziele der Gruppe bis Ende Jahr zu erreichen oder zu übertreffen. Beim Fee-Ergebnis erwarten wir, dass wir das untere Ende unseres ambitionierten Zielbereichs von CHF 850 bis 900 Millionen bis Ende 2024 erreichen werden. Hier stimmt uns die Entwicklung bei Asset Managers zuversichtlich, wobei weiterhin die erwartete Normalisierung der Immobilienmärkte in Deutschland und Frankreich entscheidend sein wird. Ich danke unseren Mitarbeitenden und unseren Beraterinnen und Beratern für ihre ausgezeichnete Arbeit, mit der sie zu diesen erfreulichen Resultaten beigetragen haben.»

Die Swiss Life-Gruppe konnte das Fee-Geschäft im ersten Quartal 2024 weiter ausbauen und erzielte insgesamt Fee-Erträge von CHF 639 Millionen (Vorjahresperiode: CHF 595 Millionen). Das Wachstum von 11% in lokaler Währung ist vor allem auf das Beratungsgeschäft sowie auf eigene und fremde Produkte und Dienstleistungen zurückzuführen. Die Gruppe erzielte im ersten Quartal Prämieneinnahmen von CHF 7,5 Milliarden, ein Anstieg von 2% in lokaler Währung.

Im Heimmarkt **Schweiz** erzielte Swiss Life Prämieneinnahmen von CHF 4,4 Milliarden, ein Rückgang von 1% gegenüber der Vorjahresperiode. Die im teilautonomen Geschäft verwalteten Vermögen lagen per Ende März 2024 bei CHF 7,5 Milliarden (Jahresende 2023: CHF 7,1 Milliarden). Im Fee-Geschäft erwirtschaftete die Markteinheit Erträge von CHF 82 Millionen, was einem Wachstum von 5% entspricht. Swiss Life in **Frankreich** konnte die Prämien um 9% auf EUR 1,8 Milliarden steigern. Im Lebegeschäft stiegen die Prämien um 10%, wobei der Anteil anteilgebundener Lösungen mit 65% (Vorjahresperiode: 65%) weiterhin deutlich über dem Markt

lag. Die Fee-Erträge stiegen um 19% auf EUR 144 Millionen. In **Deutschland** beliefen sich die Prämien auf EUR 402 Millionen, ein Anstieg von 4%. Die Fee-Erträge konnten vor allem dank weiterem Wachstum bei den Beraterkanälen um 20% auf EUR 216 Millionen gesteigert werden. Die Markteinheit **International** verzeichnete Prämieinnahmen von EUR 1054 Millionen und lag damit 1% unter dem ersten Quartal 2023. Die Erträge im Fee-Geschäft beliefen sich auf EUR 97 Millionen, ein Rückgang um 3%.

Bei **Swiss Life Asset Managers** lagen die verwalteten Vermögen im Drittkundengeschäft (TPAM) per Ende März 2024 bei CHF 117,1 Milliarden (31. Dezember 2023: CHF 111,8 Milliarden). Die Steigerung ist primär auf eine positive Entwicklung an den Finanzmärkten sowie auf positive Währungseffekte zurückzuführen. Die Nettoneugeldzuflüsse im TPAM-Geschäft lagen im ersten Quartal 2024 bei CHF 0,7 Milliarden (Vorjahresperiode: CHF 2,5 Milliarden). Swiss Life Asset Managers erwirtschaftete Fee-Erträge von CHF 220 Millionen (Vorjahresperiode: CHF 212 Millionen). Das TPAM-Geschäft leistete dazu einen Beitrag von CHF 137 Millionen (+3%). Zusätzlich erwirtschaftete TPAM Nettoerträge aus Immobilienprojektentwicklungen. Der Anteil aller nicht wiederkehrenden Erträge am TPAM-Gesamtertrag stieg deutlich auf 31% (Vorjahresperiode: 7%).

Swiss Life erzielte im ersten Quartal 2024 direkte Anlageerträge in der Höhe von CHF 1024 Millionen (Vorjahresperiode: CHF 937 Millionen). Die nicht annualisierte direkte Anlagerendite lag bei 0,7% (Vorjahresperiode: 0,6%). Wie bereits im Rahmen der Publikation des Berichts über die Finanzlage kommuniziert, wies die Swiss Life-Gruppe per 1. Januar 2024 eine SST-Quote von 212% aus (1. Januar 2023: 215%). Per Ende März 2024 geht Swiss Life von einer SST-Quote von rund 210% aus. Damit liegt die Solvenzquote oberhalb der strategischen Ambition von 140 bis 190%.

Telefonkonferenz für Analysten und Investoren

Heute um 9 Uhr (MEZ) findet für Finanzanalysten und Investoren eine Telefonkonferenz mit Matthias Aellig, Group CEO, und Marco Gerussi, Group CFO, in englischer Sprache statt. Zudem steht auf der Webseite ein [Audio-Webcast](#) zur Verfügung. Sämtliche Unterlagen zum Abschluss finden Sie online unter www.swisslife.com.

Einwahlnummer Europa: +41 (0) 58 310 50 00

Einwahlnummer UK: +44 (0) 207 107 06 13

Einwahlnummer USA: +1 (1) 631 570 56 13

Kennzahlen per 31.03.2024

	3M 2024	3M 2023	Veränderung (in Prozent)	Veränderung (in lokaler Währung)
Basis IFRS, ungeprüft				
Total¹ (Mio. CHF)				
- Verbuchte Bruttoprämien, Policengebühren und erhaltene Einlagen	7 516	7 532	0%	+2%
- Fee-Erträge	639	595	+8%	+11%
Zu den Geschäftseinheiten				
Schweiz (Mio. CHF)				
- Verbuchte Bruttoprämien, Policengebühren und erhaltene Einlagen	4 391	4 416	-1%	-
- Fee-Erträge	82	78	+5%	-
Frankreich (Mio. EUR)				
- Verbuchte Bruttoprämien, Policengebühren und erhaltene Einlagen	1 849	1 700	+9%	-
- Fee-Erträge	144	122	+19%	-
Deutschland (Mio. EUR)				
- Verbuchte Bruttoprämien, Policengebühren und erhaltene Einlagen	402	386	+4%	-
- Fee-Erträge	216	180	+20%	-
International (Mio. EUR)				
- Verbuchte Bruttoprämien, Policengebühren und erhaltene Einlagen	1 054	1 062	-1%	-
- Fee-Erträge	97	100	-3%	-
Asset Managers (Mio. CHF)				
- Fee-Erträge;	220	212	+4%	-
davon TPAM	137	133	+3%	-
- Nettoneugelder TPAM	691	2 539	-73%	-
- Verwaltete Vermögen TPAM	117 085	111 791 ²	+5%	-

¹ Verbuchte Bruttoprämien, Policengebühren und erhaltene Einlagen: Total einschliesslich Intersegment-Eliminationen von CHF -13 Mio. in 3M 2024 und CHF -10 Mio. in 3M 2023; Fee-Erträge: Total einschliesslich Segment Other und Intersegment-Eliminationen von CHF -97 Mio. in 3M 2024 und CHF -94 Mio. in 3M 2023

² Per 31.12.2023

Auskunft

Media Relations

Telefon +41 43 284 77 77
media.relations@swisslife.ch

Investor Relations

Telefon +41 43 284 52 76
investor.relations@swisslife.ch

www.swisslife.com

Folgen Sie uns auf X und LinkedIn

[@swisslife_group](#) / [Swiss Life Group](#)

Weitere Informationen

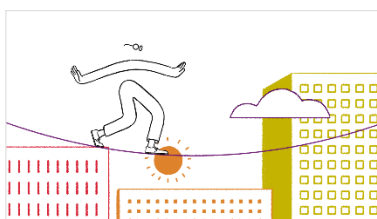
Alle unsere Medienmitteilungen finden Sie unter [swisslife.com/medienmitteilungen](https://www.swisslife.com/medienmitteilungen)

Swiss Life

Die Swiss Life-Gruppe ist ein führender europäischer Anbieter von umfassenden Vorsorge- und Finanzlösungen. In den Kernmärkten Schweiz, Frankreich und Deutschland bietet Swiss Life über eigene Agenten sowie Vertriebspartner wie Makler und Banken ihren Privat- und Firmenkunden eine umfassende und individuelle Beratung sowie eine breite Auswahl an eigenen und Partnerprodukten an.

Die Beraterinnen und Berater von Swiss Life Select, Tecis, Horbach, Proventus und Chase de Vere wählen anhand des Best-Select-Ansatzes die für ihre Kunden passenden Produkte am Markt aus. Swiss Life Asset Managers öffnet institutionellen und privaten Anlegern den Zugang zu Anlage- und Vermögensverwaltungslösungen. Swiss Life unterstützt multinationale Unternehmen mit Personalvorsorgelösungen und vermögende Privatkunden mit strukturierten Vorsorgeprodukten.

Die Swiss Life Holding AG mit Sitz in Zürich geht auf die 1857 gegründete Schweizerische Rentenanstalt zurück. Die Aktie der Swiss Life Holding AG ist an der SIX Swiss Exchange kotiert (SLHN). Zur Swiss Life-Gruppe gehören auch verschiedene Tochtergesellschaften. Die Gruppe beschäftigt rund 10 000 Mitarbeitende und verfügt über ein Vertriebsnetz mit rund 17 000 Beraterinnen und Beratern.



[Unternehmensfilm von Swiss Life](#)

Vorbehalt bei Zukunftsaussagen

Diese Publikation enthält spezifische in die Zukunft gerichtete Aussagen, wie etwa Aussagen, die die Begriffe «glauben», «voraussetzen», «erwarten» oder ähnliche Begriffe enthalten. Solche in die Zukunft gerichtete Aussagen können naturgemäss mit bekannten und unbekanntem Risiken, Unsicherheiten und weiteren wichtigen Faktoren verbunden sein. Diese können dazu führen, dass die Ergebnisse, Entwicklungen und Erwartungen von Swiss Life deutlich von denjenigen abweichen, die explizit oder implizit in den vorliegenden, zukunftsgerichteten Aussagen beschrieben werden. Angesichts dieser Ungewissheiten wird der Leser darauf hingewiesen, dass es sich bei diesen Aussagen lediglich um Prognosen handelt, die nicht überbewertet werden sollten. Weder Swiss Life noch ihre Verwaltungsräte, Geschäftsführer, Führungskräfte, Mitarbeitenden oder externen Berater oder andere Personen, die mit Swiss Life verbunden sind oder in einem anderweitigen Verhältnis zu ihr stehen, geben ausdrückliche oder implizite Zusicherungen oder Gewährleistungen bezüglich der Richtigkeit oder Vollständigkeit der in dieser Publikation enthaltenen Angaben. Swiss Life und die genannten Personen haften in keinem Fall für Verluste, die sich direkt oder indirekt aus der Weiterverwendung der vorliegenden Angaben ergeben. Ausserdem ist Swiss Life nicht verpflichtet, diese in die Zukunft gerichteten Aussagen zu aktualisieren oder zu verändern oder sie an neue Informationen, zukünftige Ereignisse, Entwicklungen oder Ähnliches anzupassen.