

Comunicato stampa

Zurigo, 22 maggio 2024
Comunicato ad hoc ai sensi dell'art. 53 del regolamento di quotazione

Nel primo trimestre 2024 Swiss Life incrementa i proventi da tasse e commissioni dell'11%

- **Proventi da tasse e commissioni: 639 milioni di franchi (+11% in valuta locale)**
- **Premi incassati: 7,5 miliardi di franchi (+2% in valuta locale)**
- **Proventi diretti da investimenti: 1024 milioni di franchi (medesimo periodo dell'anno precedente: 937 milioni di franchi)**
- **Quoziente SST al 31 marzo 2024: circa 210% (1° gennaio 2024: 212%)**

«Per Swiss Life l'esercizio 2024 è iniziato bene», afferma Matthias Aellig, Group CEO di Swiss Life. «Nel primo trimestre 2024 siamo riusciti a realizzare una forte crescita dei proventi da tasse e commissioni. Pertanto, con il nostro programma aziendale "Swiss Life 2024" proseguiamo sulla buona rotta per raggiungere o superare tutti gli obiettivi finanziari del gruppo entro la fine dell'anno. A livello di risultato da tasse e commissioni prevediamo di raggiungere il limite inferiore della nostra ambiziosa fascia target, compresa tra 850 e 900 milioni di franchi, entro la fine del 2024. A tal riguardo lo sviluppo di Asset Managers ci rende fiduciosi, comunque continuerà a rivestire un ruolo decisivo la normalizzazione dei mercati immobiliari prevista in Germania e Francia. Ringrazio il nostro personale, le nostre e i nostri consulenti per l'eccellente lavoro con cui hanno contribuito a ottenere questi risultati positivi».

Nel primo trimestre 2024 il gruppo Swiss Life è riuscito ad aumentare ulteriormente le operazioni che generano tasse e commissioni, realizzando complessivamente proventi da tasse e commissioni per 639 milioni di franchi (medesimo periodo dell'anno precedente: 595 milioni di franchi). La crescita dell'11% in valuta locale è riconducibile soprattutto all'attività di consulenza nonché ai prodotti e servizi propri e di terzi. Nel primo trimestre il gruppo ha incassato premi pari a 7,5 miliardi di franchi, per un incremento del 2% in valuta locale.

Sul suo mercato d'origine, la **Svizzera**, Swiss Life ha incassato premi pari a 4,4 miliardi di franchi, per un calo dell'1% rispetto al medesimo periodo dell'anno precedente. Le attività in gestione negli affari semiautonomi a fine marzo 2024 si sono attestate a 7,5 miliardi di franchi (fine 2023: 7,1 miliardi di franchi). Nelle operazioni che generano tasse e commissioni, l'unità di mercato ha

realizzato proventi pari a 82 milioni di franchi, per una crescita del 5%. Swiss Life **Francia** ha incrementato i premi del 9% raggiungendo 1,8 miliardi di euro. Nel ramo Vita i premi sono saliti del 10%; la quota di soluzioni vincolate a partecipazioni, pari al 65% (medesimo periodo dell'anno precedente: 65%), si è mantenuta a un livello nettamente superiore al mercato. I proventi da tasse e commissioni sono lievitati del 19% a 144 milioni di euro. In **Germania** i premi si sono attestati a 402 milioni di euro, per un incremento del 4%. Grazie soprattutto all'ulteriore crescita registrata dai canali di consulenti, i proventi da tasse e commissioni sono saliti del 20%, collocandosi a 216 milioni di euro. L'unità di mercato **International** ha incassato premi per 1054 milioni di euro, registrando un calo dell'1% rispetto al primo trimestre 2023. I proventi delle operazioni che generano tasse e commissioni si sono attestati a 97 milioni di euro, per un calo del 3%.

Presso **Swiss Life Asset Managers** le attività in gestione negli affari con clienti terzi (TPAM) a fine marzo 2024 si sono attestate a 117,1 miliardi di franchi (31 dicembre 2023: 111,8 miliardi di franchi). L'incremento è in primo luogo riconducibile all'evoluzione positiva sui mercati finanziari e agli effetti valutari positivi. L'afflusso di nuovi capitali netti negli affari TPAM nel primo trimestre 2024 è ammontato a 0,7 miliardi di franchi (medesimo periodo dell'anno precedente: 2,5 miliardi di franchi). Swiss Life Asset Managers ha conseguito proventi da tasse e commissioni per 220 milioni di franchi (medesimo periodo dell'anno precedente: 212 milioni di franchi). Gli affari TPAM hanno fornito un contributo pari a 137 milioni di franchi (+3%). Inoltre hanno realizzato proventi netti da sviluppi di progetti immobiliari. La quota di tutti i ricavi non ricorrenti rispetto ai ricavi complessivi TPAM è nettamente aumentata al 31% (medesimo periodo dell'anno precedente: 7%).

Nel primo trimestre 2024 Swiss Life ha incassato proventi diretti da investimenti pari a 1024 milioni di franchi (medesimo periodo dell'anno precedente: 937 milioni di franchi). Il rendimento d'investimento diretto non annualizzato si è attestato allo 0,7% (medesimo periodo dell'anno precedente: 0,6%). Come già comunicato a margine della pubblicazione del rapporto sulla situazione finanziaria, al 1° gennaio 2024 il quoziente SST del gruppo Swiss Life si attestava al 212% (1° gennaio 2023: 215%). Per la fine di marzo 2024 Swiss Life prevede un quoziente SST pari al 210% circa. Pertanto, la quota di solvibilità si colloca al di sopra dell'ambizione strategica compresa fra il 140 e il 190%.

Conferenza telefonica per analisti e investitori

Oggi alle ore 09.00 (CET) avrà luogo la conferenza telefonica in lingua inglese per analisti finanziari e investitori con Matthias Aellig, Group CEO, e Marco Gerussi, Group CFO. Dal sito web l'evento può essere seguito anche tramite [audio webcast](#). Tutta la documentazione sul bilancio è reperibile online al sito www.swisslife.com.

Numero di accesso Europa: +41 (0) 58 310 50 00

Numero di accesso Regno Unito: +44 (0) 207 107 06 13

Numero di accesso Stati Uniti: +1 (1) 631 570 56 13

Cifre salienti al 31 marzo 2024

Base IFRS, non verificata	3 mesi 2024	3 mesi 2023	Variazione (in percentuale)	Variazione (in valuta locale)
Totale¹ (in milioni di CHF)				
- Premi lordi contabilizzati, commissioni su polizze e depositi ricevuti	7 516	7 532	0%	+2%
- Proventi da tasse e commissioni	639	595	+8%	+11%
Per unità di affari				
Svizzera (in milioni di CHF)				
- Premi lordi contabilizzati, commissioni su polizze e depositi ricevuti	4 391	4 416	-1%	-
- Proventi da tasse e commissioni	82	78	+5%	-
Francia (in milioni di EUR)				
- Premi lordi contabilizzati, commissioni su polizze e depositi ricevuti	1 849	1 700	+9%	-
- Proventi da tasse e commissioni	144	122	+19%	-
Germania (in milioni di EUR)				
- Premi lordi contabilizzati, commissioni su polizze e depositi ricevuti	402	386	+4%	-
- Proventi da tasse e commissioni	216	180	+20%	-
International (in milioni di EUR)				
- Premi lordi contabilizzati, commissioni su polizze e depositi ricevuti	1 054	1 062	-1%	-
- Proventi da tasse e commissioni	97	100	-3%	-
Asset Managers (in milioni di CHF)				
- Proventi da tasse e commissioni; di cui TPAM	220 137	212 133	+4% +3%	- -
- Nuovi capitali netti TPAM	691	2 539	-73%	-
- Attività in gestione TPAM	117 085	111 791 ²	+5%	-

¹ Premi lordi contabilizzati, commissioni su polizze e depositi ricevuti: totale, incluse eliminazioni intersettoriali di -13 milioni di franchi nei primi tre mesi del 2024 e di -10 milioni di franchi nei primi tre mesi del 2023; proventi da tasse e commissioni: totale, incluso il settore Altri ed eliminazioni intersettoriali di -97 milioni di franchi nei primi tre mesi del 2024 e di -94 milioni di franchi nei primi tre mesi del 2023

² Al 31 dicembre 2023

Informazioni

Media Relations

Telefono +41 43 284 77 77
media.relations@swisslife.ch

Investor Relations

Telefono +41 43 284 52 76
investor.relations@swisslife.ch

www.swisslife.com

Seguiteci su X e LinkedIn

[@swisslife_group](#) / [Swiss Life Group](#)

Ulteriori informazioni

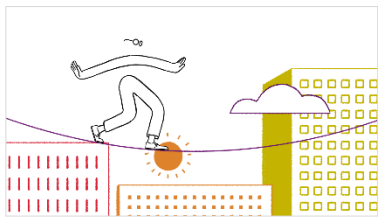
Trovate tutti i comunicati stampa all'indirizzo swisslife.ch/comunicatistampa

Swiss Life

Il gruppo Swiss Life è un primario offerente di soluzioni previdenziali e finanziarie globali a livello europeo. Nei mercati principali Svizzera, Francia e Germania, Swiss Life, tramite i propri agenti nonché vari partner di vendita (broker e banche), offre alla sua clientela privata e aziendale una consulenza completa e individuale e un'ampia gamma di prodotti propri e di partner.

I consulenti di Swiss Life Select, Tecis, Horbach, Proventus e Chase de Vere selezionano sul mercato i prodotti adeguati per i clienti, secondo l'approccio Best Select. Swiss Life Asset Managers offre a investitori istituzionali e privati accesso a soluzioni d'investimento e di gestione patrimoniale. Swiss Life assiste sia gruppi multinazionali, con soluzioni di previdenza a favore del personale, sia clienti privati benestanti, con prodotti di previdenza strutturati.

Swiss Life Holding SA, con sede a Zurigo, trae le sue origini dalla Società svizzera di Assicurazioni generali sulla vita dell'uomo fondata nel 1857. L'azione di Swiss Life Holding SA è quotata allo SIX Swiss Exchange (SLHN). Fanno parte del gruppo Swiss Life anche diverse controllate. Il gruppo dà lavoro a circa 10 000 collaboratori e dispone di una rete di vendita di circa 17 000 consulenti.



[Filmato su Swiss Life](#)

Cautionary statement regarding forward-looking information

This publication contains specific forward-looking statements, e.g. statements including terms like “believe”, “assume”, “expect” or similar expressions. Such forward-looking statements, by their nature, are subject to known and unknown risks, uncertainties and other important factors. These may result in a substantial divergence between the actual results, developments and expectations of Swiss Life and those explicitly or implicitly described in these forward-looking statements. Given these uncertainties, the reader is reminded that these statements are merely projections and should not be overvalued. Neither Swiss Life nor its Members of the Board of Directors, executive managers, managers, employees or external advisors nor any other person associated with Swiss Life or with any other relationship to the company makes any express or implied representation or warranty as to the correctness or completeness of the information contained in this publication. Swiss Life and the abovementioned persons shall not be liable under any circumstances for any direct or indirect loss resulting from the use of this information. Furthermore, Swiss Life undertakes no obligation to publicly update or change any of these forward-looking statements, or to adjust them to reflect new information, future events, developments or similar.