

Zurigo, 11 maggio 2022

Comunicato ad hoc ai sensi dell'art. 53 del regolamento di quotazione

Nel primo trimestre 2022 Swiss Life incrementa i proventi per commissioni e spese del 14%

Swiss Life ha iniziato bene l'esercizio 2022:

- **Proventi per commissioni e spese: 579 milioni di franchi (+14% in valuta locale)**
- **Premi incassati: 6,9 miliardi di franchi (+3% in valuta locale)**
- **Proventi diretti da investimenti: 0,97 miliardi di franchi (anno precedente: 0,95 miliardi di franchi); rendimento d'investimento diretto non annualizzato: 0,6% (anno precedente: 0,6%); rendimento d'investimento netto non annualizzato: 0,9% (anno precedente: 0,7%)**
- **Afflusso di nuovi capitali netti di Swiss Life Asset Managers negli affari TPAM: 1,2 miliardi di franchi; attività in gestione negli affari TPAM a fine marzo 2022: 102,3 miliardi di franchi, stabili rispetto a fine 2021**
- **Quoziente SST al 1° gennaio 2022: 223% (1° gennaio 2021: 197%)**

«Siamo riusciti a incrementare sia i proventi per commissioni e spese sia i premi incassati in tutte le divisioni», afferma Patrick Frost, Group CEO di Swiss Life. «Sono lieto che il nostro nuovo programma aziendale "Swiss Life 2024", con il quale intendiamo rinnovare il nostro sviluppo di successo degli ultimi anni, sia iniziato bene».

Incremento dei proventi per commissioni e spese e dei premi incassati in tutte le divisioni

Nel primo trimestre 2022 il gruppo Swiss Life è riuscito ad ampliare ulteriormente le operazioni che generano tasse e commissioni, realizzando complessivamente proventi per commissioni e spese pari a 579 milioni di franchi (anno precedente: 527 milioni di franchi). La crescita del 14%, in valuta locale, è riconducibile a Swiss Life Asset Managers (+20%), a prodotti e servizi propri e di terzi (+12%) e ai propri canali di consulenti (+2%). Nei primi tre mesi il gruppo ha incassato premi pari a 6,86 miliardi di franchi (anno precedente: 6,80 miliardi di franchi), per un incremento del 3% in valuta locale.

Sul suo mercato d'origine, la **Svizzera**, Swiss Life ha incassato premi pari a 4,3 miliardi di franchi, per una crescita dell'1%. A fine marzo 2022 le attività in gestione negli affari semiautonomi sono salite a 6,3 miliardi di franchi (fine 2021: 5,6 miliardi di franchi); la maggior parte di tali affari non figura nella raccolta premi. Nelle operazioni che generano tasse e commissioni la divisione Svizzera ha realizzato proventi pari a 83 milioni di franchi (anno precedente: 82 milioni di franchi). Swiss Life in **Francia** ha incassato premi pari a 1,9 miliardi di franchi, registrando una crescita dell'8% in valuta locale. Nel ramo Vita i premi incassati sono aumentati del 9% e la quota di soluzioni vincolate a partecipazioni si è attestata al 61% (anno precedente: 57%). I proventi per commissioni e spese sono saliti, in valuta locale, del 25% attestandosi a 111 milioni di franchi. In **Germania** i premi incassati sono incrementati, in valuta locale, del 5%, attestandosi a 390 milioni di franchi. I proventi per commissioni e spese, nonostante i risultati straordinari dell'anno precedente, sono lievitati del 3%, collocandosi a 160 milioni di franchi in valuta locale; la base di consulenti è stata ulteriormente ampliata. L'unità di mercato **International** ha incassato premi per 272 milioni di franchi, mettendo a segno un aumento del 2% in valuta locale rispetto all'anno precedente. I proventi nelle operazioni che generano tasse e commissioni sono aumentati del 12% a 87 milioni di franchi in valuta locale.

Negli affari TPAM, **Swiss Life Asset Managers** ha realizzato nei primi tre mesi del 2022 un afflusso di nuovi capitali netti pari a 1,2 miliardi di franchi (anno precedente: 2,9 miliardi di franchi). Le attività in gestione si sono collocate a 102,3 miliardi di franchi a fine marzo 2022 (fine 2021: 102,8 miliardi di franchi). Nei primi tre mesi del 2022 Swiss Life Asset Managers ha incassato complessivamente 241 milioni di franchi di proventi per commissioni e spese. La crescita del 20% in valuta locale è stata sostenuta anche da un'acquisizione avvenuta lo scorso anno. Gli affari TPAM vi hanno contribuito nella misura di 149 milioni di franchi (+33% in valuta locale).

Stabilità dei proventi diretti da investimenti e solvibilità

Nel primo trimestre del 2022 Swiss Life ha incassato proventi diretti da investimenti per 0,97 miliardi di franchi (anno precedente: 0,95 miliardi di franchi). Nel primo trimestre 2022 il rendimento d'investimento diretto non annualizzato si è attestato allo 0,6% (anno precedente: 0,6%); il rendimento d'investimento netto non annualizzato si è attestato allo 0,9% (anno precedente: 0,7%). Come già comunicato nell'ambito della pubblicazione del rapporto sulla situazione finanziaria, il 1° gennaio 2022 il gruppo Swiss Life ha registrato un quoziente SST pari al 223% (1° gennaio 2021: 197%). Attualmente Swiss Life prevede un quoziente SST ai livelli di inizio anno. Pertanto, la quota di solvibilità si colloca al di sopra dell'ambizione strategica, compresa fra il 140 e il 190%.

Conferenza telefonica per analisti e investitori

Oggi alle ore 09.00 (CET) ha luogo una conferenza telefonica in lingua inglese per analisti finanziari e investitori con Matthias Aellig, Group CFO. Dal sito web l'evento può essere seguito anche tramite [audio webcast](#). Tutta la documentazione sul bilancio è reperibile online al sito www.swisslife.com.

Numero di accesso Europa: +41 (0) 58 310 50 00

Numero di accesso Regno Unito: +44 (0) 207 107 06 13

Numero di accesso USA: +1 (1) 631 570 56 13

Cifre salienti al 31.03.2022

In milioni di CHF Base IFRS, non verificata	T1 2022	T1 2021	Variazione (CHF)	Variazione (in valuta locale)
Svizzera				
- Premi lordi contabilizzati, commissioni su polizze e depositi ricevuti	4 324	4 302	+1%	+1%
- Proventi per commissioni e spese	83	82	0%	0%
Francia				
- Premi lordi contabilizzati, commissioni su polizze e depositi ricevuti	1 879	1 835	+2%	+8%
- Proventi per commissioni e spese	111	93	+19%	+25%
Germania				
- Premi lordi contabilizzati, commissioni su polizze e depositi ricevuti	390	390	0%	+5%
- Proventi per commissioni e spese	160	164	-2%	+3%
International				
- Premi lordi contabilizzati, commissioni su polizze e depositi ricevuti	272	278	-2%	+2%
- Proventi per commissioni e spese	87	79	+9%	+12%
Asset Managers				
- Proventi per commissioni e spese	241	205	+18%	+20%
- Nuovi capitali netti TPAM	1 233	2 918	-58%	-56%
- Attività in gestione TPAM	102 270	102 841 ²	-1%	0%
Totale¹				
- Premi lordi contabilizzati, commissioni su polizze e depositi ricevuti	6 858	6 799	+1%	+3%
- Proventi per commissioni e spese	579	527	+10%	+14%

¹ Premi lordi contabilizzati, commissioni su polizze e depositi ricevuti: totale, incluso eliminazioni intersettoriali di -6 milioni di franchi nel T1 2022 e di -6 milioni di franchi nel T1 2021; proventi per commissioni e spese: totale, incluso il settore Altri ed eliminazioni intersettoriali di -102 milioni di franchi nel T1 2022 e di -97 milioni di franchi nel T1 2021

² Dato aggiornato al 31.12.2021

Informazioni

Media Relations

Telefono +41 43 284 77 77
media.relations@swisslife.ch

Investor Relations

Telefono +41 43 284 52 76
investor.relations@swisslife.ch

www.swisslife.com

Seguitemi su Twitter

[@swisslife_group](https://twitter.com/swisslife_group)

Ulteriori informazioni

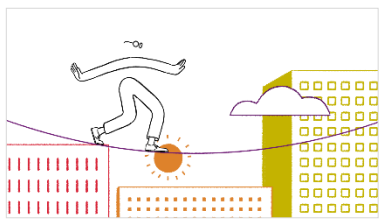
Trovate tutti i comunicati stampa all'indirizzo swisslife.ch/comunicatistampa

Swiss Life

Il gruppo Swiss Life è un primario offerente di soluzioni previdenziali e finanziarie globali a livello europeo. Nei mercati principali Svizzera, Francia e Germania, Swiss Life, tramite i propri agenti nonché vari partner di vendita (broker e banche), offre alla sua clientela privata e aziendale una consulenza completa e individuale e un'ampia gamma di prodotti propri e di partner.

I consulenti di Swiss Life Select, Tecis, Horbach, Proventus, Fincentrum e Chase de Vere selezionano sul mercato i prodotti adeguati per i clienti, secondo l'approccio Best Select. Swiss Life Asset Managers offre a investitori istituzionali e privati accesso a soluzioni d'investimento e di gestione patrimoniale. Swiss Life assiste sia gruppi multinazionali, con soluzioni di previdenza a favore del personale, sia clienti privati benestanti, con prodotti di previdenza strutturati.

Swiss Life Holding SA, con sede a Zurigo, trae le sue origini dalla Società svizzera di Assicurazioni generali sulla vita dell'uomo fondata nel 1857. L'azione di Swiss Life Holding SA è quotata allo SIX Swiss Exchange (SLHN). Fanno parte del gruppo Swiss Life anche diverse controllate. Il gruppo dà lavoro a circa 10 000 collaboratori e dispone di una rete di vendita di oltre 17 000 consulenti.



[Filmato su Swiss Life](#)

Cautionary statement regarding forward-looking information

This publication contains specific forward-looking statements, e.g. statements including terms like “believe”, “assume”, “expect” or similar expressions. Such forward-looking statements, by their nature, are subject to known and unknown risks, uncertainties and other important factors. These may result in a substantial divergence between the actual results, developments and expectations of Swiss Life and those explicitly or implicitly described in these forward-looking statements. Given these uncertainties, the reader is reminded that these statements are merely projections and should not be overvalued. Neither Swiss Life nor its Members of the Board of Directors, executive managers, managers, employees or external advisors nor any other person associated with Swiss Life or with any other relationship to the company makes any express or implied representation or warranty as to the correctness or completeness of the information contained in this publication. Swiss Life and the abovementioned persons shall not be liable under any circumstances for any direct or indirect loss resulting from the use of this information. Furthermore, Swiss Life undertakes no obligation to publicly update or change any of these forward-looking statements, or to adjust them to reflect new information, future events, developments or similar.