

Zurigo, 6 novembre 2019

Progressione dei proventi per commissioni e spese per tutte le unità di Swiss Life nei primi tre trimestri 2019

- **Nei primi nove mesi del 2019 il gruppo Swiss Life ha incassato 1,3 miliardi di franchi di proventi per commissioni e spese, per una crescita del 17% in valuta locale rispetto all'anno precedente.**
- **I premi incassati si sono attestati a 18,0 miliardi di franchi, per un incremento del 25% in valuta locale rispetto all'anno precedente. Le riserve tecniche a favore degli assicurati sono cresciute del 6%.**
- **Negli affari con i clienti terzi, Swiss Life Asset Managers ha registrato afflussi di nuovi capitali netti per 6,5 miliardi di franchi; pertanto le attività in gestione per clienti terzi si sono attestate a 79,8 miliardi di franchi.**
- **Swiss Life ha realizzato proventi diretti stabili da investimenti dell'ammontare di 3,3 miliardi di franchi. Il rendimento d'investimento netto non annualizzato si è collocato all'1,9% (anno precedente: 2,2%).**

«L'ulteriore ampliamento delle operazioni che generano tasse e commissioni mostra che le nostre offerte di consulenza e servizi sono molto richieste», afferma Patrick Frost, Group CEO di Swiss Life. «Abbiamo incrementato i proventi per commissioni e spese in tutte le unità di mercato. L'importanza per i clienti e la prossimità al mercato ci permettono di continuare a consolidare la nostra posizione negli affari legati alle soluzioni previdenziali e d'investimento nell'ambito del nostro programma aziendale "Swiss Life 2021"».

Andamento degli affari nei primi nove mesi del 2019

Nei primi nove mesi del 2019 il gruppo Swiss Life ha incassato complessivamente 1 317 milioni di franchi di proventi per commissioni e spese. La crescita del 17% in valuta locale è stata sostenuta anche da acquisizioni effettuate l'anno passato e da effetti di consolidamento. Il contributo dell'asset management e di canali propri di consulenti è salito rispettivamente del 25% e del 24%, mentre i contributi di prodotti e servizi propri e di terzi sono aumentati del 6%. Nei primi tre trimestri i premi incassati sono cresciuti, in valuta locale, del 25% portandosi a 18,0 miliardi di franchi. Le riserve tecniche a favore degli assicurati sono incrementate, in valuta locale, del 6%.

Sul suo mercato d'origine, la **Svizzera**, Swiss Life ha incassato premi pari a 11,6 miliardi di franchi (anno precedente: 7,8 miliardi di franchi). Il settore dei clienti privati ha registrato un aumento del 9%. L'espansione degli affari con la clientela aziendale (+54%) è in primo luogo riconducibile al ritiro di un concorrente dall'assicurazione completa l'anno passato. Nelle operazioni che generano tasse e commissioni i proventi sono saliti del 9% attestandosi a 198 milioni di franchi. Swiss Life in **Francia** ha incassato premi per 4,2 miliardi di franchi, realizzando un risultato leggermente superiore in valuta locale rispetto all'anno precedente (+1%). Mentre il settore dell'assicurazione di cose (+7%) e quello dell'assicurazione contro le malattie come pure la previdenza di rischio (+4%) hanno registrato una crescita, il ramo Vita ha subito una contrazione dell'1%. I proventi per commissioni e spese sono aumentati, in valuta locale, del 3%, passando a 238 milioni di franchi. In **Germania** i premi incassati sono incrementati, in valuta locale, del 4%, attestandosi a 982 milioni di franchi. Grazie alla crescita registrata dai canali di consulenti indipendenti, i proventi per commissioni e spese sono saliti del 12% in valuta locale, collocandosi a 359 milioni di franchi. L'unità di mercato **International** ha messo a segno una raccolta premi per 1,3 miliardi di franchi, attestandosi nella misura del 16% al di sotto del risultato dell'anno precedente in valuta locale. Nelle operazioni che generano tasse e commissioni si è registrato un aumento dei proventi del 35% a 240 milioni di franchi.

Nel settore degli investimenti per clienti terzi, **Swiss Life Asset Managers** ha realizzato, nei primi nove mesi del 2019, un afflusso di nuovi capitali netti pari a 6,5 miliardi di franchi (anno precedente: 5,2 miliardi di franchi). Le attività in gestione per conto di clienti terzi si sono attestate a 79,8 miliardi di franchi al 30 settembre 2019, per una crescita del 12% rispetto a fine 2018. Nei primi tre trimestri del 2019 Swiss Life Asset Managers ha incassato complessivamente 574 milioni di franchi di proventi per commissioni e spese (+25% rispetto all'anno precedente). Hanno contribuito a questo risultato, oltre alla crescita operativa, anche gli effetti di consolidamento e l'acquisizione di Beos nell'anno passato.

Proventi da investimenti e solvibilità

Nei primi tre trimestri del 2019 Swiss Life ha segnato proventi diretti da investimenti dell'ammontare di 3,3 miliardi di franchi, corrispondente al livello dell'anno precedente. Anche a seguito delle forti rivalutazioni del portafoglio d'investimento, il rendimento d'investimento diretto non annualizzato è diminuito al 2,0% (anno precedente: 2,2%). Le rivalutazioni e minori plusvalenze realizzate hanno determinato un calo del rendimento d'investimento netto non annualizzato all'1,9%, (anno precedente: 2,2%). Al 30 settembre 2019 Swiss Life, in base al modello normativo sulla solvibilità, prevede un quoziente SST di un buon 200%.

Conferenza telefonica per analisti e investitori

Oggi alle ore 10.00 (CET) ha luogo una conferenza telefonica in lingua inglese per analisti finanziari e investitori con Matthias Aellig, Group CFO. Vi invitiamo a collegarvi dieci minuti prima dell'inizio della conferenza. Dal sito web l'evento può essere seguito anche tramite [audio webcast](#). Tutti i documenti relativi al bilancio d'esercizio sono inoltre reperibili sul nostro [sito](#).

Numero di accesso Europa: +41 (0) 58 310 50 00

Numero di accesso UK: +44 (0) 207 107 06 13

Numero di accesso USA: +1 (1) 631 570 56 13

Cifre salienti aggiornate al 30.09.2019

In milioni di CHF Base IFRS, non verificata	YTD 2019	YTD 2018	Variazione (CHF)	Variazione (in valuta locale)
Svizzera				
- Premi lordi contabilizzati, commissioni su polizze e depositi ricevuti	11 579	7 814	+48%	+48%
- Proventi per commissioni e spese	198	182	+9%	+9%
Francia				
- Premi lordi contabilizzati, commissioni su polizze e depositi ricevuti	4 224	4 333	-3%	+1%
- Proventi per commissioni e spese	238	240	-1%	+3%
Germania				
- Premi lordi contabilizzati, commissioni su polizze e depositi ricevuti	982	986	0%	+4%
- Proventi per commissioni e spese	359	332	+8%	+12%
International				
- Premi lordi contabilizzati, commissioni su polizze e depositi ricevuti	1 279	1 552	-18%	-16%
- Proventi per commissioni e spese	240	184	+31%	+35%
Asset Managers				
- Proventi per commissioni e spese	574	468	+23%	+25%
- Nuovi capitali netti TPAM	6 492	5 213	+25%	+26%
- Attività in gestione TPAM	79 848	71 159 ²	+12%	+14%
Totale¹				
- Premi lordi contabilizzati, commissioni su polizze e depositi ricevuti	18 046	14 670	+23%	+25%
- Proventi per commissioni e spese	1 317	1 156	+14%	+17%

¹ Premi lordi contabilizzati, commissioni su polizze e depositi ricevuti: Totale, incluse le eliminazioni intersettoriali di -18 milioni di franchi nel terzo trimestre 2019 e di -15 milioni di franchi nel terzo trimestre 2018; proventi per commissioni e spese: Totale, incluso Altri ed eliminazioni intersettoriali di -292 milioni di franchi nel terzo trimestre 2019 e di -250 milioni di franchi nel terzo trimestre 2018

² Al 31.12.2018

Informazioni

Media Relations

Telefono +41 43 284 77 77
media.relations@swisslife.ch

Investor Relations

Telefono +41 43 284 52 76
investor.relations@swisslife.ch

www.swisslife.com

Seguiteci su Twitter

[@swisslife_group](https://twitter.com/swisslife_group)

Ulteriori informazioni

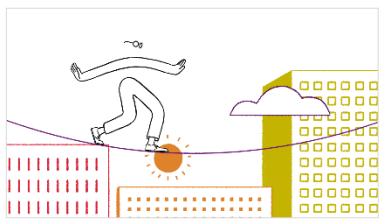
Trovate tutti i comunicati stampa all'indirizzo swisslife.ch/comunicatistampa

Swiss Life

Il gruppo Swiss Life è un primario offerente di soluzioni previdenziali e finanziarie globali a livello europeo. Nei mercati principali Svizzera, Francia e Germania, Swiss Life, tramite i propri agenti nonché vari partner di vendita (broker e banche), offre alla sua clientela privata e aziendale una consulenza completa e individuale e un'ampia gamma di prodotti propri e di partner.

I consulenti di Swiss Life Select, Tecis, Horbach, Proventus, Fincentrum e Chase de Vere selezionano sul mercato i prodotti adeguati per i clienti, secondo l'approccio Best Select. Swiss Life Asset Managers offre a investitori istituzionali e privati accesso a soluzioni d'investimento e di gestione patrimoniale. Swiss Life assiste sia gruppi multinazionali, con soluzioni di previdenza a favore del personale, sia clienti privati benestanti, con prodotti di previdenza strutturati.

Swiss Life Holding SA, con sede a Zurigo, trae le sue origini dalla Società svizzera di Assicurazioni generali sulla vita dell'uomo fondata nel 1857. L'azione di Swiss Life Holding SA è quotata allo SIX Swiss Exchange (SLHN). Fanno parte del gruppo Swiss Life anche le controllate Livit, Corpus Sireo, Beos e Mayfair Capital. Il gruppo dà lavoro a circa 9100 collaboratori e dispone di una rete di vendita di circa 14 000 consulenti.



[Filmato su Swiss Life](#)

Cautionary statement regarding forward-looking information

This publication contains specific forward-looking statements, e.g. statements including terms like “believe”, “assume”, “expect” or similar expressions. Such forward-looking statements, by their nature, are subject to known and unknown risks, uncertainties and other important factors. These may result in a substantial divergence between the actual results, developments and expectations of Swiss Life and those explicitly or implicitly described in these forward-looking statements. Given these uncertainties, the reader is reminded that these statements are merely projections and should not be overvalued. Neither Swiss Life nor its Members of the Board of Directors, executive managers, managers, employees or external advisors nor any other person associated with Swiss Life or with any other relationship to the company makes any express or implied representation or warranty as to the correctness or completeness of the information contained in this publication. Swiss Life and the abovementioned persons shall not be liable under any circumstances for any direct or indirect loss resulting from the use of this information. Furthermore, Swiss Life undertakes no obligation to publicly update or change any of these forward-looking statements, or to adjust them to reflect new information, future events, developments or similar.