

Zurich, le 4 novembre 2020

Sur les neuf premiers mois de 2020, Swiss Life augmente ses revenus issus de frais et commissions de 10%, à 1,4 milliard de francs

- **Durant les trois premiers trimestres de l'année, le groupe Swiss Life a réalisé 1,4 milliard de francs de revenus issus de frais et commissions. En monnaie locale, cela correspond à une croissance de 10% par rapport à l'exercice précédent.**
- **Les recettes de primes se sont montées à 15,4 milliards de francs. Le recul de 13% en monnaie locale est imputable à une normalisation des recettes de primes, suite au retrait d'un concurrent des activités d'assurance complète en Suisse durant l'exercice précédent. En tenant compte de cet effet extraordinaire, les recettes de primes des trois premiers trimestres 2020 se sont établies en Suisse au niveau de l'exercice précédent.**
- **Dans les affaires TPAM, Swiss Life Asset Managers a enregistré un afflux de nouveaux capitaux nets de 3,8 milliards de francs. Fin septembre 2020, les actifs sous gestion dans les affaires TPAM s'élevaient à 86,7 milliards de francs (fin 2019 : 83,0 milliards de francs).**
- **Swiss Life a réalisé pour 2,96 milliards de francs de produits directs des placements. Le rendement direct des placements non annualisé s'est établi à 1,8% (exercice précédent : 2,0%) ; le rendement net des placements non annualisé s'est monté à 1,4% (exercice précédent : 1,9%).**
- **A fin septembre 2020, Swiss Life table sur un ratio SST d'environ 190%, le taux de solvabilité se situe ainsi à l'extrémité supérieure de l'ambition stratégique de 140 à 190%.**
- **Le 4 janvier 2021, Swiss Life reprendra le programme de rachat d'actions temporairement suspendu en mars de cette année.**
- **Swiss Life est sur la bonne voie avec son programme d'entreprise « Swiss Life 2021 » et confirme ses objectifs financiers.**
- **Règlement de succession au sein du directoire du groupe : Tanguy Polet devient le nouveau CEO de Swiss Life France au 1^{er} mars 2021.**

« Je suis fier que nous soyons parvenus à développer nos activités même dans l'environnement actuel très exigeant. Nos résultats des neuf premiers mois de 2020 montrent une fois de plus la pertinence de nos offres et services », déclare Patrick Frost, Group CEO de Swiss Life. « En

période économiquement difficile, beaucoup de gens ont des questions et des besoins quant à leur situation personnelle en matière de finances et de prévoyance. La croissance de nos canaux de conseil prouve que nos clientes et clients nous font confiance. Et dans les affaires de placement, nos clients institutionnels misent sur la compétence et l'expérience de notre gestion d'actifs. Nous sommes sur la bonne voie avec notre programme d'entreprise " Swiss Life 2021 " et confirmons les objectifs financiers correspondants. »

Poursuite de la croissance des revenus issus de frais et commissions

Sur les neuf premiers mois de 2020, le groupe Swiss Life a réalisé des revenus issus de frais et commissions de 1399 millions de francs au total, ce qui correspond en monnaie locale à une croissance de 10%. La contribution de Swiss Life Asset Managers a augmenté de 12%, celle des canaux de conseil indépendants, de 8% et celle des produits et services tiers et propres à l'entreprise, de 5%.

Les recettes de primes se sont montées à 15,4 milliards de francs. Le recul de 13% en monnaie locale et la normalisation qui en résulte sont imputables aux primes uniques exceptionnellement élevées que Swiss Life a pu enregistrer durant l'exercice précédent en raison du retrait d'un concurrent des activités d'assurance complète en Suisse. Les provisions techniques en faveur des assurés ont augmenté de 1% en monnaie locale.

Sur son marché d'origine, **la Suisse**, Swiss Life a augmenté ses revenus issus de frais et commissions de 8%, à 215 millions de francs. Les recettes de primes ont atteint 9,1 milliards de francs (exercice précédent : 11,6 milliards de francs). Le recul de 22% est imputable à l'exercice précédent, exceptionnellement élevé ; en tenant compte de cet effet extraordinaire, les recettes de primes des neuf premiers mois de 2020 se sont établies en Suisse au niveau de l'exercice précédent. En **France**, Swiss Life a augmenté ses revenus issus de frais et commissions de 7% en monnaie locale, à 243 millions de francs. Les primes sont en croissance de 9% en monnaie locale et s'établissent à 4,4 milliards de francs. Le secteur vie enregistre une hausse de 11%, avec une part d'unités de compte de 57%. En **Allemagne**, les revenus issus de frais et commissions ont gagné 14% en monnaie locale à 390 millions de francs, grâce à la croissance dans les canaux de conseil indépendants. Les recettes de primes ont progressé de 5% en monnaie locale, à 982 millions de francs. Dans l'unité de marché **International**, les revenus dans les activités reposant sur le versement de frais et de commissions ont reculé de 10%, à 207 millions de francs. Les recettes de primes se sont établies à 953 millions de francs, soit 22% en dessous de l'exercice précédent en monnaie locale.

Durant les neuf premiers mois de 2020, **Swiss Life Asset Managers** a enregistré dans les affaires TPAM (Third-Party Asset Management) un afflux de nouveaux capitaux nets de 3,8 milliards de

francs (exercice précédent : 6,5 milliards de francs). Au 30 septembre 2020, les actifs sous gestion dans les affaires TPAM s'élevaient à 86,7 milliards de francs (fin 2019 : 83,0 milliards de francs). Au total, Swiss Life Asset Managers a réalisé sur les trois premiers trimestres 2020 des revenus issus de frais et commissions de 630 millions de francs, une augmentation de 12% en monnaie locale par rapport à l'exercice précédent. Sur ces revenus, 357 millions proviennent des affaires TPAM, ce qui correspond à une hausse de 20% en monnaie locale.

Produits des placements, solvabilité et capital

Durant les trois premiers trimestres 2020, Swiss Life a réalisé des produits directs des placements de 2,96 milliards de francs (exercice précédent : 3,25 milliards de francs). Le rendement direct des placements non annualisé a reculé à 1,8% (exercice précédent : 2,0%). Le rendement net des placements non annualisé s'est établi à 1,4% (exercice précédent : 1,9%). Ce recul est également dû à l'évolution des marchés financiers et des devises. Pour l'exercice 2020, Swiss Life attend un rendement net des placements légèrement inférieur à 2%, à condition qu'il n'y ait pas d'évolutions imprévues. Au 30 septembre 2020, Swiss Life table sur un ratio SST d'environ 190% sur la base du modèle réglementaire de solvabilité. Swiss Life a décidé de reprendre, le 4 janvier 2021, le programme de rachat d'actions temporairement suspendu en mars de cette année, d'un montant de 400 millions de francs. Dans ce cadre, Swiss Life rachètera jusqu'à fin mai 2021 des actions à hauteur des 371 millions de francs restants.

Tanguy Polet devient le nouveau CEO de Swiss Life France

A 50 ans, Tanguy Polet, actuellement Chief Customer Officer, « Directeur Division Clients et Transformation Digitale », membre du Comité Exécutif, deviendra CEO de Swiss Life France et membre du directoire du groupe Swiss Life à compter du 1^{er} mars 2021. Il succède à Charles Relecom, 67 ans, qui cessera toutes ses fonctions exécutives et quittera le directoire du groupe après 45 années pleinement couronnées de succès à diverses fonctions clés au sein du groupe Swiss Life et 12 années en tant que CEO de Swiss Life France. Charles Relecom continuera de mettre à profit son expérience en tant que président du conseil d'administration de Swiss Life France Holding.

« Avec Tanguy Polet, c'est un collègue solide et doté d'une large expérience que nous avons nommé au directoire du groupe » déclare Patrick Frost, CEO du groupe Swiss Life. « Il mettra au profit du directoire du groupe sa connaissance du marché français de l'assurance, sa large expérience de direction dans différents pays, mais aussi sa compréhension des enjeux de la transformation digitale au service des attentes des clients et de leurs conseillers ainsi que ses nombreux succès en tant que membre du Comité Exécutif de Swiss Life France. Je suis très heureux que nous puissions nommer à ce poste clé un collègue aussi expérimenté issu de nos rangs. Avec cette nomination, nous misons sur la continuité, en France également :

Charles Relecom et son équipe ont réussi, en particulier au cours des dix dernières années, à mettre Swiss Life France sur une trajectoire de croissance rentable impressionnante en tant qu'assureur vie pour la clientèle patrimoniale, et à développer également avec succès nos autres activités en France. Nous pouvons donc aborder notre avenir sur le marché français en position de force. Au nom du conseil d'administration et du directoire du groupe également, je tiens à remercier vivement Charles pour sa remarquable contribution aux succès de notre groupe. »

Journée des investisseurs l'année prochaine

Comme prévu, Swiss Life dévoilera ses nouveaux objectifs stratégiques l'année prochaine dans le cadre d'une Journée des investisseurs le 25 novembre 2021.

Conférence téléphonique à l'intention des analystes et des investisseurs

Une conférence téléphonique en anglais avec Matthias Aellig, Group CFO, aura lieu aujourd'hui à 10 heures (HEC) à l'intention des analystes financiers et des investisseurs. Un [webcast audio](#) est en outre disponible sur le site Internet. Vous trouverez également tous les documents relatifs aux états financiers sur notre [site Internet](#).

Numéro d'accès Europe : +41 (0) 58 310 50 00

Numéro d'accès Royaume-Uni : +44 (0) 207 107 06 13

Numéro d'accès Etats-Unis : +1 (1) 631 570 56 13

Chiffres clés au 30.09.2020

En millions de francs Base IFRS, chiffres non révisés	YTD 2020	YTD 2019	Variation (en francs)	Variation (en monnaie locale)
Suisse				
- Primes émises, accessoires de primes et dépôts perçus, bruts	9 073	11 579	-22%	-22%
- Revenus issus de frais et commissions	215	198	+8%	+8%
France				
- Primes émises, accessoires de primes et dépôts perçus, bruts	4 382	4 224	+4%	+9%
- Revenus issus de frais et commissions	243	238	+2%	+7%
Allemagne				
- Primes émises, accessoires de primes et dépôts perçus, bruts	982	982	0%	+5%
- Revenus issus de frais et commissions	390	359	+9%	+14%
International				
- Primes émises, accessoires de primes et dépôts perçus, bruts	953	1 279	-25%	-22%
- Revenus issus de frais et commissions	207	240	-14%	-10%
Asset Managers				
- Revenus issus de frais et commissions	630	574	+10%	+12%
- Nouveaux capitaux nets TPAM	3 814	6 492	-41%	-40%
- Actifs sous gestion TPAM	86 658	83 046 ²	+4%	+5%
Total¹				
- Primes émises, accessoires de primes et dépôts perçus, bruts	15 365	18 046	-15%	-13%
- Revenus issus de frais et commissions	1 399	1 317	+6%	+10%

¹ Primes émises, accessoires de primes et dépôts perçus, bruts : le total comprend des éliminations intersectorielles de -25 millions de francs au T3 2020 et de -18 millions de francs au T3 2019 ; revenus issus de frais et commissions : le total comprend Autres et des éliminations intersectorielles de -286 millions de francs au T3 2020 et de -292 millions de francs au T3 2019.

² Au 31.12.2019

Informations

Media Relations

Téléphone +41 43 284 77 77
media.relations@swisslife.ch

Investor Relations

Téléphone +41 43 284 52 76
investor.relations@swisslife.ch

www.swisslife.com

Suivez-nous sur Twitter

[@swisslife_group](https://twitter.com/swisslife_group)

Informations complémentaires

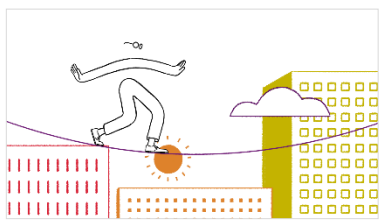
Vous trouverez tous les communiqués de presse à l'adresse swisslife.ch/communiqués

Swiss Life

Le groupe Swiss Life est l'un des leaders européens en termes de solutions complètes en prévoyance globale et en finances. Sur ses marchés clés, la Suisse, la France et l'Allemagne, Swiss Life propose aux particuliers et aux entreprises un conseil personnalisé et complet de même qu'un large choix de produits de sa conception et de produits de ses partenaires via des agents appartenant à son réseau ou des partenaires de distribution tels que des courtiers et des banques.

Les conseillers Swiss Life Select, Tecis, Horbach, Proventus, Fincentrum et Chase de Vere choisissent les produits du marché adaptés à leurs clients selon l'approche « Best Select ». Swiss Life Asset Managers propose des solutions de placement et de gestion d'actifs aux investisseurs privés et institutionnels. Swiss Life offre également des solutions de prévoyance en faveur du personnel aux multinationales, et des produits de prévoyance structurés aux particuliers fortunés.

Swiss Life Holding SA, domiciliée à Zurich, trouve son origine dans la Caisse de Rentes Suisse (Schweizerische Rentenanstalt), fondée en 1857. L'action de Swiss Life Holding SA est cotée à la bourse suisse SIX Swiss Exchange (SLHN). Le groupe Swiss Life détient également les filiales Livit, Corpus Sireo, Beos, Mayfair Capital et Fontavis. Il emploie environ 9500 collaborateurs et dispose d'un réseau de conseillers d'environ 15 000 conseillers.



[Film d'entreprise de Swiss Life](#)

Cautionary statement regarding forward-looking information

This publication contains specific forward-looking statements, e.g. statements including terms like “believe”, “assume”, “expect” or similar expressions. Such forward-looking statements, by their nature, are subject to known and unknown risks, uncertainties and other important factors. These may result in a substantial divergence between the actual results, developments and expectations of Swiss Life and those explicitly or implicitly described in these forward-looking statements. Given these uncertainties, the reader is reminded that these statements are merely projections and should not be overvalued. Neither Swiss Life nor its Members of the Board of Directors, executive managers, managers, employees or external advisors nor any other person associated with Swiss Life or with any other relationship to the company makes any express or implied representation or warranty as to the correctness or completeness of the information contained in this publication. Swiss Life and the abovementioned persons shall not be liable under any circumstances for any direct or indirect loss resulting from the use of this information. Furthermore, Swiss Life undertakes no obligation to publicly update or change any of these forward-looking statements, or to adjust them to reflect new information, future events, developments or similar.