

Zurigo, 4 novembre 2020

Swiss Life: progressione del 10% a 1,4 miliardi di franchi alla voce proventi per commissioni e spese nei primi nove mesi del 2020

- Nei primi tre trimestri dell'anno il gruppo Swiss Life ha realizzato 1,4 miliardi di franchi di proventi per commissioni e spese in valuta locale, ciò corrisponde a una crescita del 10% rispetto all'anno precedente.
- I premi incassati sono ammontati a 15,4 miliardi di franchi. Il calo del 13%, in valuta locale, è dovuto alla normalizzazione dei premi incassati, dopo che l'anno precedente un concorrente si era ritirato dal settore dell'assicurazione completa in Svizzera. Tenendo conto di questo effetto straordinario, nei primi tre trimestri del 2020 i premi incassati in Svizzera si sono attestati al livello dell'anno precedente.
- Negli affari TPAM, Swiss Life Asset Managers ha registrato un afflusso di nuovi capitali netti pari a 3,8 miliardi di franchi. A fine settembre 2020 le attività in gestione negli affari TPAM si collocavano a 86,7 miliardi di franchi (fine 2019: 83,0 miliardi di franchi).
- Swiss Life ha maturato proventi diretti da investimenti pari a 2,96 miliardi di franchi. Il rendimento d'investimento diretto non annualizzato si è attestato all'1,8% (anno precedente: 2,0%); il rendimento d'investimento netto non annualizzato è ammontato all'1,4% (anno precedente: 1,9%).
- A fine settembre 2020 Swiss Life prevede un quoziente SST pari al 190% circa, per cui la quota di solvibilità si situa nell'estremità superiore dell'ambizione strategica compresa tra il 140% e il 190%.
- Il 4 gennaio 2021 Swiss Life riprenderà il programma di riscatto delle azioni, temporaneamente sospeso nel marzo di quest'anno.
- Swiss Life è sulla buona rotta con il suo programma aziendale "Swiss Life 2021" e conferma gli obiettivi finanziari.
- Successione in seno alla direzione del gruppo: il 1 marzo 2021 Tanguy Polet diventerà il nuovo CEO di Swiss Life Francia.

«Mi rende orgoglioso il fatto che, pur nell'attuale contesto caratterizzato da numerose sfide, siamo riusciti ad ampliare i nostri affari. I nostri risultati dei primi nove mesi del 2020 dimostrano ancora una volta la rilevanza delle nostre offerte e dei nostri servizi», afferma Patrick Frost, Group CEO di Swiss Life. «In tempi difficili sul piano economico, sono numerose le persone con domande ed

esigenze in merito alla propria situazione finanziaria e previdenziale. L'espansione dei nostri canali di consulenti dimostra che i clienti ripongono fiducia in noi. E nel settore degli investimenti i nostri clienti istituzionali puntano sulla competenza e sull'esperienza del nostro asset management. Con il nostro programma aziendale "Swiss Life 2021" siamo sulla buona rotta e confermiamo gli obiettivi finanziari che ci siamo preposti».

Ulteriore crescita dei proventi per commissioni e spese

Nei primi nove mesi del 2020 il gruppo Swiss Life ha realizzato proventi per commissioni e spese pari a complessivamente 1 399 milioni di franchi, per una crescita del 10% in valuta locale. Il contributo di Swiss Life Asset Managers è salito del 12%, quello dei propri canali di consulenti dell'8% e quello dei prodotti e servizi propri e di terzi del 5%.

I premi incassati sono ammontati a 15,4 miliardi di franchi. Il calo del 13%, in valuta locale, e la normalizzazione che ne deriva sono riconducibili all'incasso dei premi unici, straordinariamente elevato, realizzato nell'anno precedente da Swiss Life a seguito del ritiro di un concorrente dal settore dell'assicurazione completa in Svizzera. Le riserve tecniche a favore degli assicurati sono incrementate, in valuta locale, dell'1%.

Nel suo mercato d'origine, la **Svizzera**, Swiss Life ha registrato un aumento dei proventi per commissioni e spese pari all'8%, posizionandosi a 215 milioni di franchi. I premi incassati sono ammontati a 9,1 miliardi di franchi (anno precedente: 11,6 miliardi di franchi). La contrazione del 22% è riconducibile all'eccezionale risultato dell'anno precedente; tenuto conto di questo effetto straordinario, nei primi nove mesi del 2020 i premi incassati in Svizzera si sono attestati al livello dell'anno precedente. Swiss Life in **Francia** ha realizzato proventi per commissioni e spese pari al 7%, in valuta locale, passando a 243 milioni di franchi. A livello di premi incassati, l'unità di mercato ha maturato, in valuta locale, una crescita del 9% a 4,4 miliardi di franchi. Il ramo Vita ha registrato un'espansione dell'11%; la quota di soluzioni vincolate a partecipazioni si è collocata al 57%. In **Germania**, grazie alla progressione dei propri canali di consulenti, i proventi per commissioni e spese sono stati ampliati del 14%, in valuta locale, posizionandosi a 390 milioni di franchi. I premi incassati sono saliti del 5%, in valuta locale, a 982 milioni di franchi. Nell'unità di mercato **International** i proventi delle operazioni che generano tasse e commissioni sono scesi del 10% a 207 milioni di franchi. I premi incassati si sono attestati a 953 milioni di franchi, registrando un meno 22%, in valuta locale, rispetto all'anno precedente.

Negli affari TPAM (Third-Party Asset Management), **Swiss Life Asset Managers** nei primi nove mesi del 2020 ha realizzato un afflusso di nuovi capitali netti pari a 3,8 miliardi di franchi (anno precedente: 6,5 miliardi di franchi). Il 30 settembre 2020 le attività in gestione negli affari TPAM si collocavano a 86,7 miliardi di franchi (fine 2019: 83,0 miliardi di franchi). Nei primi tre trimestri del 2020 Swiss Life Asset Managers ha incassato complessivamente 630 milioni di franchi di proventi

per commissioni e spese, per una crescita del 12%, in valuta locale, rispetto all'anno precedente. Di questo importo, 357 milioni di franchi provengono dagli affari TPAM, per una progressione del 20% in valuta locale.

Proventi da investimenti, solvibilità e capitale

Nei primi tre trimestri del 2020 Swiss Life ha registrato proventi diretti da investimenti pari a 2,96 miliardi di franchi (anno precedente: 3,25 miliardi di franchi). Il rendimento d'investimento diretto non annualizzato è diminuito all'1,8% (anno precedente: 2,0%). Il rendimento d'investimento netto non annualizzato si è collocato all'1,4% (anno precedente: 1,9%). La flessione è dovuta anche all'andamento dei mercati finanziari e valutari. Salvo sviluppi imprevedibili, per l'esercizio 2020 Swiss Life prevede un rendimento d'investimento netto appena inferiore al 2%. Al 30 settembre 2020 Swiss Life, in base al modello normativo sulla solvibilità, prevede un quoziente SST pari al 190% circa. Swiss Life ha deciso che il 4 gennaio 2021 riprenderà il programma di riscatto delle azioni dell'ammontare di 400 milioni di franchi, temporaneamente sospeso a marzo di quest'anno. In questo contesto, entro fine maggio 2021 Swiss Life riscatterà azioni per un ammontare pari ai rimanenti 371 milioni di franchi.

Tanguy Polet sarà il nuovo CEO di Swiss Life Francia

Il cinquantenne Tanguy Polet, oggi membro del comitato di direzione di Swiss Life Francia in veste di "Directeur Division Clients et Transformation Digitale" e responsabile della trasformazione digitale e del Servizio alla Clientela, assumerà il ruolo di CEO di Swiss Life Francia dal 1 marzo 2021 ed entrerà a far parte della direzione del gruppo Swiss Life. Succede a Charles Relecom (67) che, dopo 45 anni costellati da grandi successi in diverse posizioni chiave all'interno del gruppo Swiss Life e 12 anni come CEO di Swiss Life Francia, lascerà le sue funzioni di dirigente aziendale e il suo posto nelle fila della direzione del gruppo, pur continuando a mettere a disposizione la sua esperienza in veste di presidente del consiglio d'amministrazione di Swiss Life France Holding.

«Tanguy Polet dispone di un vasto bagaglio di esperienze che metterà ora a disposizione come collega in seno alla direzione del gruppo», afferma Patrick Frost, CEO del gruppo Swiss Life.

«Con il suo know-how del mercato assicurativo francese, la sua enorme esperienza dirigenziale in diversi paesi, la sua comprensione per una consulenza completa e supportata dalla tecnologia e per l'interfaccia con i clienti nonché i successi raccolti nei diversi anni come membro della direzione di Swiss Life Francia, lascerà il segno nell'attività della direzione del gruppo. Sono soddisfatto di poter occupare questa posizione chiave con un collega di questo calibro, proveniente dalle nostre fila. Con la sua nomina puntiamo anche in Francia sulla continuità. Charles Relecom e il suo team sono riusciti, in particolare negli ultimi dieci anni circa, con grande successo a far crescere Swiss Life Francia come assicuratore vita per i clienti privati e a sviluppare ulteriormente anche le altre attività che gestiamo in Francia. Anche in futuro possiamo affrontare il mercato francese da una posizione di forza. A nome del consiglio d'amministrazione e della

direzione, desidero ringraziare Charles per il suo incredibile contributo ai successi del nostro gruppo».

Anno venturo: Giornata degli investitori

Il 25 novembre 2021 Swiss Life, come previsto, presenterà i nuovi obiettivi strategici nell'ambito di una Giornata degli investitori.

Conferenza telefonica per analisti e investitori

Oggi alle ore 10.00 (CET) ha luogo una conferenza telefonica in lingua inglese per analisti finanziari e investitori con Matthias Aellig, Group CFO. Dal sito l'evento può essere seguito anche tramite [audio webcast](#). Tutti i documenti relativi al bilancio d'esercizio sono inoltre reperibili sul nostro [sito](#).

Numero di accesso Europa: +41 (0) 58 310 50 00

Numero di accesso UK: +44 (0) 207 107 06 13

Numero di accesso USA: +1 (1) 631 570 56 13

Cifre salienti al 30.09.2020

| In milioni di CHF Base IFRS, non verificata | YTD 2020 | YTD 2019 | Variazione (CHF) | Variazione (in valuta locale) |
|--------------------------------------------------------------------------------|---------------|---------------------|---------------------|----------------------------------|
| Svizzera | | | | |
| - Premi lordi contabilizzati, commissioni su polizze e depositi ricevuti | 9 073 | 11 579 | -22% | -22% |
| - Proventi per commissioni e spese | 215 | 198 | +8% | +8% |
| Francia | | | | |
| - Premi lordi contabilizzati, commissioni su polizze e depositi ricevuti | 4 382 | 4 224 | +4% | +9% |
| - Proventi per commissioni e spese | 243 | 238 | +2% | +7% |
| Germania | | | | |
| - Premi lordi contabilizzati, commissioni su polizze e depositi ricevuti | 982 | 982 | 0% | +5% |
| - Proventi per commissioni e spese | 390 | 359 | +9% | +14% |
| International | | | | |
| - Premi lordi contabilizzati, commissioni su polizze e depositi ricevuti | 953 | 1 279 | -25% | -22% |
| - Proventi per commissioni e spese | 207 | 240 | -14% | -10% |
| Asset Managers | | | | |
| - Proventi per commissioni e spese | 630 | 574 | +10% | +12% |
| - Nuovi capitali netti TPAM | 3 814 | 6 492 | -41% | -40% |
| - Attività in gestione TPAM | 86 658 | 83 046 ² | +4% | +5% |
| Totale¹ | | | | |
| - Premi lordi contabilizzati, commissioni su polizze e depositi ricevuti | 15 365 | 18 046 | -15% | -13% |
| - Proventi per commissioni e spese | 1 399 | 1 317 | +6% | +10% |

¹ Premi lordi contabilizzati, commissioni su polizze e depositi ricevuti: Totale, incluso eliminazioni intersettoriali di -25 milioni di franchi nel terzo trimestre 2020 e di -18 milioni di franchi nel terzo trimestre 2019; proventi per commissioni e spese: Totale, incluso Altri ed eliminazioni intersettoriali di -286 milioni di franchi nel terzo trimestre 2020 e di -292 milioni di franchi nel terzo trimestre 2019

² Al 31.12.2019

Informazioni

Media Relations

Telefono +41 43 284 77 77
media.relations@swisslife.ch

Investor Relations

Telefono +41 43 284 52 76
investor.relations@swisslife.ch

www.swisslife.com

Seguiteci su Twitter

[@swisslife_group](https://twitter.com/swisslife_group)

Ulteriori informazioni

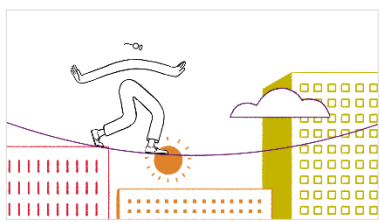
Trovate tutti i comunicati stampa all'indirizzo swisslife.ch/comunicatistampa

Swiss Life

Il gruppo Swiss Life è un primario offerente di soluzioni previdenziali e finanziarie globali a livello europeo. Nei mercati principali Svizzera, Francia e Germania, Swiss Life, tramite i propri agenti nonché vari partner di vendita (broker e banche), offre alla sua clientela privata e aziendale una consulenza completa e individuale e un'ampia gamma di prodotti propri e di partner.

I consulenti di Swiss Life Select, Tecis, Horbach, Proventus, Fincentrum e Chase de Vere selezionano sul mercato i prodotti adeguati per i clienti, secondo l'approccio Best Select. Swiss Life Asset Managers offre a investitori istituzionali e privati accesso a soluzioni d'investimento e di gestione patrimoniale. Swiss Life assiste sia gruppi multinazionali, con soluzioni di previdenza a favore del personale, sia clienti privati benestanti, con prodotti di previdenza strutturati.

Swiss Life Holding SA, con sede a Zurigo, trae le sue origini dalla Società svizzera di Assicurazioni generali sulla vita dell'uomo fondata nel 1857. L'azione di Swiss Life Holding SA è quotata allo SIX Swiss Exchange (SLHN). Fanno parte del gruppo Swiss Life anche le controllate Livit, Corpus Sireo, Beos, Mayfair Capital e Fontavis. Il gruppo dà lavoro a circa 9500 collaboratori e dispone di una rete di vendita di circa 15 000 consulenti.



[Filmato su Swiss Life](#)

Cautionary statement regarding forward-looking information

This publication contains specific forward-looking statements, e.g. statements including terms like “believe”, “assume”, “expect” or similar expressions. Such forward-looking statements, by their nature, are subject to known and unknown risks, uncertainties and other important factors. These may result in a substantial divergence between the actual results, developments and expectations of Swiss Life and those explicitly or implicitly described in these forward-looking statements. Given these uncertainties, the reader is reminded that these statements are merely projections and should not be overvalued. Neither Swiss Life nor its Members of the Board of Directors, executive managers, managers, employees or external advisors nor any other person associated with Swiss Life or with any other relationship to the company makes any express or implied representation or warranty as to the correctness or completeness of the information contained in this publication. Swiss Life and the abovementioned persons shall not be liable under any circumstances for any direct or indirect loss resulting from the use of this information. Furthermore, Swiss Life undertakes no obligation to publicly update or change any of these forward-looking statements, or to adjust them to reflect new information, future events, developments or similar.