

Zurigo, 9 novembre 2022

Comunicato ad hoc ai sensi dell'art. 53 del regolamento di quotazione

Nei primi tre trimestri 2022 Swiss Life aumenta i proventi per commissioni e spese del 13%

Swiss Life prosegue il suo trend positivo nel 2022:

- **Proventi per commissioni e spese: 1 745 milioni di franchi (+13% in valuta locale)**
- **Premi incassati: 15,0 miliardi di franchi (+2% in valuta locale)**
- **Proventi diretti da investimenti: 2,88 miliardi di franchi (terzo trimestre 2021: 2,95 miliardi di franchi); rendimento d'investimento diretto non annualizzato: 1,8% (terzo trimestre 2021: 1,7%); rendimento d'investimento netto non annualizzato: 2,4% (terzo trimestre 2021: 2,0%)**
- **Afflusso di nuovi capitali netti di Swiss Life Asset Managers negli affari TPAM: 6,0 miliardi di franchi; attività in gestione negli affari TPAM a fine settembre 2022: 100,0 miliardi di franchi (31 dicembre 2021: 102,8 miliardi di franchi)**
- **Quoziente SST al 30 settembre 2022: oltre 200% (1° gennaio 2022: 223%)**

«Swiss Life ha proseguito l'andamento positivo del primo semestre 2022 nel terzo trimestre dell'anno», afferma Patrick Frost, Group CEO di Swiss Life. «Siamo a buon punto con la concretizzazione del nostro programma aziendale "Swiss Life 2024" e possiamo confermare gli obiettivi finanziari del gruppo. Continuiamo a far crescere con successo Swiss Life anche in periodi caratterizzati da tassi d'interesse e d'inflazione più elevati. Nel nostro portafoglio immobiliare, per esempio, siamo riusciti a ridurre il numero di abitazioni non occupate dal 4,5% al 4,2% e là abbiamo registrato anche valutazioni più elevate».

Prosegue la crescita dei proventi per commissioni e spese

Nei primi tre trimestri 2022 il gruppo Swiss Life è riuscito ad ampliare ulteriormente le operazioni che generano tasse e commissioni, realizzando complessivamente proventi per commissioni e spese pari a 1 745 milioni di franchi (terzo trimestre 2021: 1 635 milioni di franchi). La crescita del 13%, in valuta locale, è riconducibile a Swiss Life Asset Managers (+13%), a prodotti e servizi propri e di terzi (+7%) e ai propri canali di consulenti (+6%). Nei primi tre trimestri il gruppo ha

incassato premi pari a 15,0 miliardi di franchi (terzo trimestre 2021: 15,2 miliardi di franchi), un incremento del 2% in valuta locale.

Sul suo mercato d'origine, la **Svizzera**, Swiss Life ha incassato premi pari a 7,8 miliardi di franchi, per una crescita dell'1%. A fine settembre 2022 le attività in gestione negli affari semiautonomi si sono attestate a 6,0 miliardi di franchi (31 dicembre 2021: 5,6 miliardi di franchi); la maggior parte di tali affari non figura tra i premi incassati. Nelle operazioni che generano tasse e commissioni l'unità di mercato ha realizzato proventi pari a 241 milioni di franchi (terzo trimestre 2021: 242 milioni di franchi). Swiss Life **Francia** ha incassato premi pari a 5,2 miliardi di franchi, per un calo dell'1% in valuta locale. Nel ramo Vita i premi sono diminuiti del 2%, mentre la quota di soluzioni vincolate a partecipazioni, pari al 62% (terzo trimestre 2021: 58%), si è mantenuta a un livello nettamente superiore al mercato. I proventi per commissioni e spese sono saliti, in valuta locale, del 9%, attestandosi a 315 milioni di franchi. In **Germania** i premi sono cresciuti, in valuta locale, del 5%, attestandosi a 1,0 miliardi di franchi. I proventi per commissioni e spese sono aumentati dell'8% a 482 milioni di franchi in valuta locale. L'unità di mercato **International** ha incassato premi per 996 milioni di franchi, mettendo a segno un aumento del 30% in valuta locale rispetto ai primi tre trimestri 2021. I proventi nelle operazioni che generano tasse e commissioni sono aumentati del 15% a 272 milioni di franchi in valuta locale. La crescita nell'unità di mercato International è stata sostenuta anche da un'acquisizione.

Negli affari TPAM, **Swiss Life Asset Managers** ha realizzato nei primi tre trimestri del 2022 un afflusso di nuovi capitali netti pari a 6,0 miliardi di franchi (terzo trimestre 2021: 6,3 miliardi di franchi). Le attività in gestione si sono collocate a 100,0 miliardi di franchi a fine settembre 2022 (31 dicembre 2021: 102,8 miliardi di franchi). Nei primi tre trimestri del 2022 Swiss Life Asset Managers ha incassato complessivamente proventi per commissioni e spese pari a 732 milioni di franchi, una crescita del 13% in valuta locale. Gli affari TPAM vi hanno contribuito nella misura di 460 milioni di franchi (+25%).

Solidi proventi diretti da investimenti

Nei primi tre trimestri del 2022 Swiss Life ha registrato proventi diretti da investimenti dell'ammontare di 2,88 miliardi di franchi (terzo trimestre 2021: 2,95 miliardi di franchi). Il rendimento d'investimento diretto non annualizzato si è attestato all'1,8% (terzo trimestre 2021: 1,7%); il rendimento d'investimento netto non annualizzato si è assestato al 2,4% (terzo trimestre 2021: 2,0%). Al 30 settembre 2022 Swiss Life, in base al modello normativo sulla solvibilità, prevede un quoziente SST leggermente superiore al 200%. Pertanto, la quota di solvibilità si è collocata al di sopra dell'ambizione strategica, compresa fra il 140 e il 190%.

Conferenza telefonica per analisti e investitori

Oggi alle ore 09.00 (CET) ha luogo una conferenza telefonica in lingua inglese per analisti finanziari e investitori con Matthias Aellig, Group CFO. Dal sito web l'evento può essere seguito anche tramite [audio webcast](#). Tutta la documentazione sul bilancio è reperibile online al sito www.swisslife.com.

Numero di accesso Europa: +41 (0) 58 310 50 00

Numero di accesso Regno Unito: +44 (0) 207 107 06 13

Numero di accesso USA: +1 (1) 631 570 56 13

Cifre salienti al 30 settembre 2022

In milioni di CHF Base IFRS, non verificata	YTD 2022	YTD 2021	Variazione (CHF)	Variazione (in valuta locale)
Svizzera				
- Premi lordi contabilizzati, commissioni su polizze e depositi ricevuti	7 834	7 741	+1%	+1%
- Proventi per commissioni e spese	241	242	0%	0%
Francia				
- Premi lordi contabilizzati, commissioni su polizze e depositi ricevuti	5 162	5 596	-8%	-1%
- Proventi per commissioni e spese	315	312	+1%	+9%
Germania				
- Premi lordi contabilizzati, commissioni su polizze e depositi ricevuti	1 028	1 053	-2%	+5%
- Proventi per commissioni e spese	482	478	+1%	+8%
International				
- Premi lordi contabilizzati, commissioni su polizze e depositi ricevuti	996	810	+23%	+30%
- Proventi per commissioni e spese	272	249	+9%	+15%
Asset Managers				
- Proventi per commissioni e spese	732	667	+10%	+13%
- Nuovi capitali netti TPAM	6 038	6 250	-3%	+2%
- Attività in gestione TPAM	99 992	102 841 ²	-3%	+1%
Totale¹				
- Premi lordi contabilizzati, commissioni su polizze e depositi ricevuti	14 988	15 175	-1%	+2%
- Proventi per commissioni e spese	1 745	1 635	+7%	+13%

¹ Premi lordi contabilizzati, commissioni su polizze e depositi ricevuti: totale, incluso eliminazioni intersettoriali di -32 milioni di franchi nel terzo trimestre 2022 e di -24 milioni di franchi nel terzo trimestre 2021; proventi per commissioni e spese: totale, incluso il settore Altri ed eliminazioni intersettoriali di -297 milioni di franchi nel terzo trimestre 2022 e di -312 milioni di franchi nel terzo trimestre 2021

² Dato aggiornato al 31 dicembre 2021

Informazioni

Media Relations

Telefono +41 43 284 77 77

media.relations@swisslife.ch

Investor Relations

Telefono +41 43 284 52 76

investor.relations@swisslife.ch

www.swisslife.com

Seguitemi su Twitter

[@swisslife_group](https://twitter.com/swisslife_group)

Ulteriori informazioni

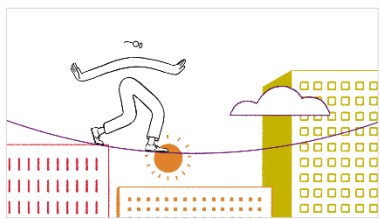
Trovate tutti i comunicati stampa all'indirizzo swisslife.ch/comunicatistampa

Swiss Life

Il gruppo Swiss Life è un primario offerente di soluzioni previdenziali e finanziarie globali a livello europeo. Nei mercati principali Svizzera, Francia e Germania, Swiss Life, tramite i propri agenti nonché vari partner di vendita (broker e banche), offre alla sua clientela privata e aziendale una consulenza completa e individuale e un'ampia gamma di prodotti propri e di partner.

I consulenti di Swiss Life Select, Tecis, Horbach, Proventus, Fincentrum e Chase de Vere selezionano sul mercato i prodotti adeguati per i clienti, secondo l'approccio Best Select. Swiss Life Asset Managers offre a investitori istituzionali e privati accesso a soluzioni d'investimento e di gestione patrimoniale. Swiss Life assiste sia gruppi multinazionali, con soluzioni di previdenza a favore del personale, sia clienti privati benestanti, con prodotti di previdenza strutturati.

Swiss Life Holding SA, con sede a Zurigo, trae le sue origini dalla Società svizzera di Assicurazioni generali sulla vita dell'uomo fondata nel 1857. L'azione di Swiss Life Holding SA è quotata allo SIX Swiss Exchange (SLHN). Fanno parte del gruppo Swiss Life anche diverse controllate. Il gruppo dà lavoro a circa 10 000 collaboratori e dispone di una rete di vendita di oltre 17 000 consulenti.



[Filmato su Swiss Life](#)

Cautionary statement regarding forward-looking information

This publication contains specific forward-looking statements, e.g. statements including terms like “believe”, “assume”, “expect” or similar expressions. Such forward-looking statements, by their nature, are subject to known and unknown risks, uncertainties and other important factors. These may result in a substantial divergence between the actual results, developments and expectations of Swiss Life and those explicitly or implicitly described in these forward-looking statements. Given these uncertainties, the reader is reminded that these statements are merely projections and should not be overvalued. Neither Swiss Life nor its Members of the Board of Directors, executive managers, managers, employees or external advisors nor any other person associated with Swiss Life or with any other relationship to the company makes any express or implied representation or warranty as to the correctness or completeness of the information contained in this publication. Swiss Life and the abovementioned persons shall not be liable under any circumstances for any direct or indirect loss resulting from the use of this information. Furthermore, Swiss Life undertakes no obligation to publicly update or change any of these forward-looking statements, or to adjust them to reflect new information, future events, developments or similar.